



Magnus konzul diptichonja. Kelet-római, 518. /  
Diptych of Consul Magnus. Eastern Roman, 518.  
Milano, Castello Sforzesco. Ltsz. / Inv. N.: 8.

MENÜ



Magnus consul diptichonja. Kelet-római, 518 k. /  
Diptych of Consul Magnus. Eastern-roman, ca. 518.  
Paris, Bibliothèque National. Ltsz. / Inv. N.: 55-  
299.

**MENÜ**



Clementinus diptichonja. Kelet-római, 513. /  
Diptych of Clementinus. Eastern Roman, 513.  
Liverpool, National Museums Liverpool. Ltsz. / Inv.  
N.: M 10036. [Fejérváry Gábor gyűjteményéből /  
from the collection of Gábor Fejérváry]

MENÜ



Clementinus diptichonja. Kelet-római, 513. /  
Diptych of Clementinus. Eastern Roman, 513.  
Liverpool, National Museums Liverpool. Ltsz. / Inv.  
N.: M 10036. [Fejérváry Gábor gyűjteményéből /  
from the collection of Gábor Fejérváry]

MENÜ



Anastasius diptychon. Kelet-római birodalom, 517. /  
Anastasius-diptych. Eastern Roman Empire, 517.  
Paris, Bibliothèque National. Ltsz. / Inv. N.:  
55.296bis.

MENÜ



Diptichon. Nyugat-római, 417 (?) / Diptych.  
Western Roman, 417 (?). Halberstadt, Domschatz.  
Ltsz. / Inv. N.: 45.

**MENÜ**



Diptichon. Nyugat-római, 417 (?) / Diptych.  
Western Roman, 417 (?). Halberstadt, Domschatz.  
Ltsz. / Inv. N.: 45.

MENÜ



Rufius Gennadius Probus Orestes konzuláris diptichona / Consular Diptych of Rufius Gennadius Probus Orestes. Roma, 530. V&A Museum, London, inv. 139-1866

MENÜ





Rufius Gennadius Probus Orestes konzuláris diptichona / Consular Diptych of Rufius Gennadius Probus Orestes. Roma, 530. V&A Museum, London, inv. 139-1866

MENÜ



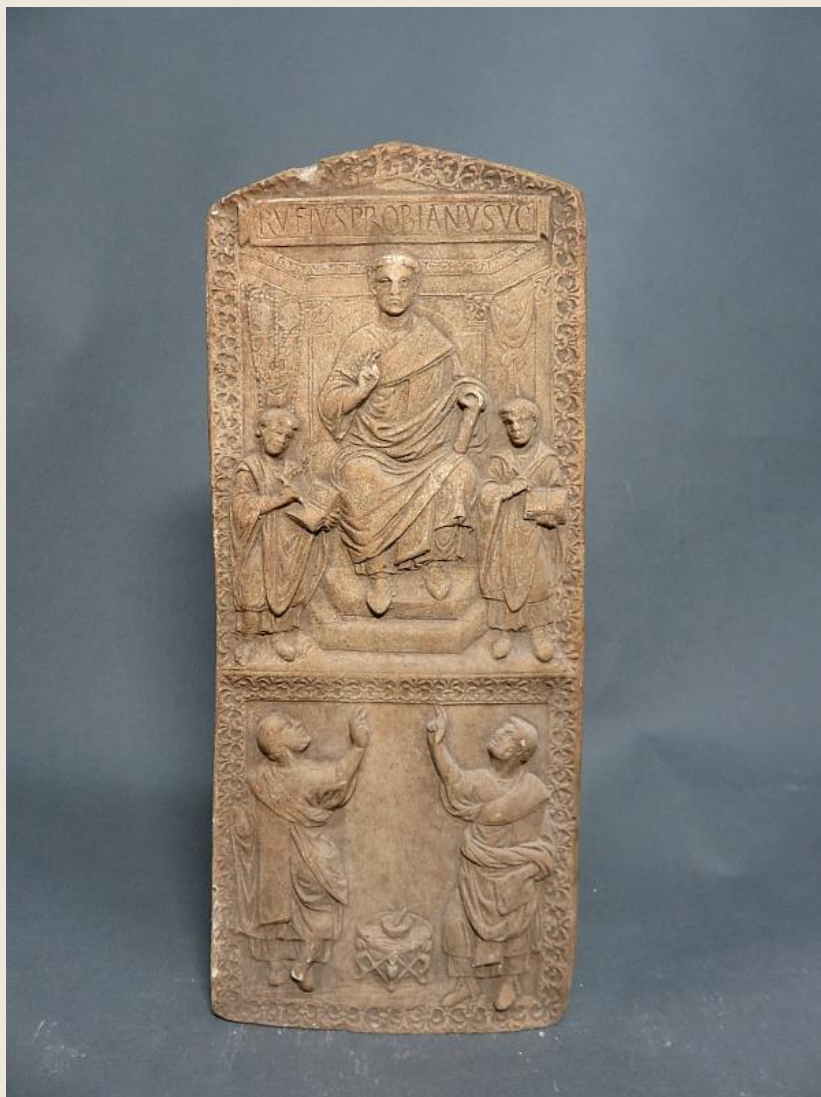
Flavius Anastasius Paulus Probus Savinianus  
Anastasius konzuláris diptichonának táblája / Leaf  
of the Consular diptych of Flavius Anastasius  
Paulus Probus Savinianus Anastasius. Berlin,  
Kunstammer

**MENÜ**



Basilus consul diptichonjának táblája. Nyugat-római, 541 (?). / Diptych of Consul Basilus. Western Roman, 541 (?). Firenze, Museo Nazionale del Bargello. Ltsz. / Inv. N.: 8 A.

MENÜ



Rufius Probianus római diptichonjának első táblája. Római, 400 k. / Right: Diptych of Rufius Probianus. Roman, ca. 400. Berlin, Staatsbibliothek zu Berlin – Preußischer Kulturbesitz. Ltsz. / Inv. N.: Ms. Theol. Lat. Fol. 323.

**MENÜ**



Philoxenus diptychon. Bizánci, 525 k. / Philoxenus-Diptych. Byzantine, ca. 525. Paris, Bibliothèque National. Ltsz. / Inv. N.: Chab.3266.

**MENÜ**



Philoxenus diptichon. Bizánci, 525 k. / Philoxenus-Diptych. Byzantine, ca. 525. Paris, Bibliothèque National. Ltsz. / Inv. N.: Chab.3266.

**MENÜ**



Stilicho diptichonja. Római, 390 k. / Diptych of Stilicho. Roman, ca. 390. Monza, Museo e Tesoro del Duomo di Monza.

MENÜ



Stilicho diptichonja. Római, 390 k. / Diptych of Stilicho. Roman, ca. 390. Monza, Museo e Tesoro del Duomo di Monza.

MENÜ





Diptichon Róma és Konstantinápoly allegorikus alakjával / Diptych with Roma and Constantinopolis. Kunsthistorisches Museum Wien, Inv. No. Antikensammlung, X 38.

**MENÜ**



Diptichon Róma és Konstantinápoly allegorikus alakjával / Diptych with Roma and Constantinopolis. Kunsthistorisches Museum Wien, Inv. No. Antikensammlung, X 38.

**MENÜ**



Diptichon. Helios és Selene vagy Dionysios és Selene. Korai bizánci, 5. sz. első fele. / Diptych. Helios and Selene or Dionysios and Selene. Early byzantine, first half of the 5th century. Sens, Bibliothèque Municipale. Ltsz. / Inv. N.: MS 46.

**MENÜ**



Diptichon. Helios és Selene vagy Dionysios és Selene. Korai bizánci, 5. sz. első fele. / Diptych. Helios and Selene or Dionysios and Selene. Early byzantine, first half of the 5th century. Sens, Bibliothèque Municipale. Ltsz. / Inv. N.: MS 46.

MENÜ



Diptichon. Múzsza és filozófus. Késő római, 500 k. /  
Diptych. Muse and Philosopher. Late roman, ca.  
500. Monza, Duomo di Monza.

**MENÜ**



Diptichon. Múzsa és filozófus. Késő római, 500 k. /  
Diptych. Muse and Philosopher. Late roman, ca.  
500. Monza, Duomo di Monza.

**MENÜ**



Költők és múzsák. Kelet-mediterráni, 400–450 k. /  
Poets with their Muses. Eastern-Mediterranean,  
ca. 400–450. Paris, Musée du Louvre. Ltsz. / Inv.  
N.: LP 1267.

**MENÜ**



Venatio (diptychon része). Római, 5. század eleje. /  
Venatio (the left panel of a diptych). Roman,  
beginning of the 5th century. Liverpool, National  
Museums Liverpool. Ltsz. / Inv. N.: M10042.

**MENÜ**





Diptichon. Szenvedéstörténet, feltámadás. Bizánci, 9. sz. / Diptych. Passion, the Resurrection. Byzantine, 9th century. Milano, Tesoro del Duomo.

**MENÜ**



Diptichon. Szenvedéstörténet, feltámadás. Bizánci, 9. sz. / Diptych. Passion, the Resurrection. Byzantine, 9th century. Milano, Tesoro del Duomo.

**MENÜ**



Diptichon, a földi paradicsom (Ádám a paradicsomban). Itáliai, 5. sz. / Diptych. Adam in Paradise. Italian, 5th century. Firenze, Museo Nazionale del Bargello. Ltsz. / Inv. N.: 19 C – 20 C.

**MENÜ**



Diptichon része. Arkangyal. Korai bizánci, 525–550. k. / Part of a diptych. Archangel. Early Byzantine, ca. 525–550. London, British Museum. Ltsz. / Inv. N.: M&ME OA 9999.

**MENÜ**



Triptichon. Keresztrefeszítés Konstantinnal és Helénával. Bizánci, 10. sz. / Triptych. The Crucifixion with Constantine and Helene. Byzantine, 10th century. Paris, Bibliothèque National. Ltsz. / Inv. N.: 55-301.

**MENÜ**



Triptichon. Keresztrefeszítés Konstantinnal és Helénával. Bizánci, 10. sz. / Triptych. The Crucifixion with Constantine and Helene. Byzantine, 10th century. Paris, Bibliothèque National. Ltsz. / Inv. N.: 55-301.

MENÜ



Krisztus megkoronázza Romanost és Eudoxiát.  
Bizánci, 10. sz. / Christ Crowning Emperor  
Romanus II and Empress Eudokia. Byzantine, 10th  
century. Paris, Bibliothèque National. Ltsz. / Inv.  
N.: 55-300.

MENÜ



Krisztus ostorozása. Német, 16. sz. / The Flagellation of Christ. German, 16th century. London, British Museum. Ltsz. / Inv. N.: 1856,0623.117.

**MENÜ**





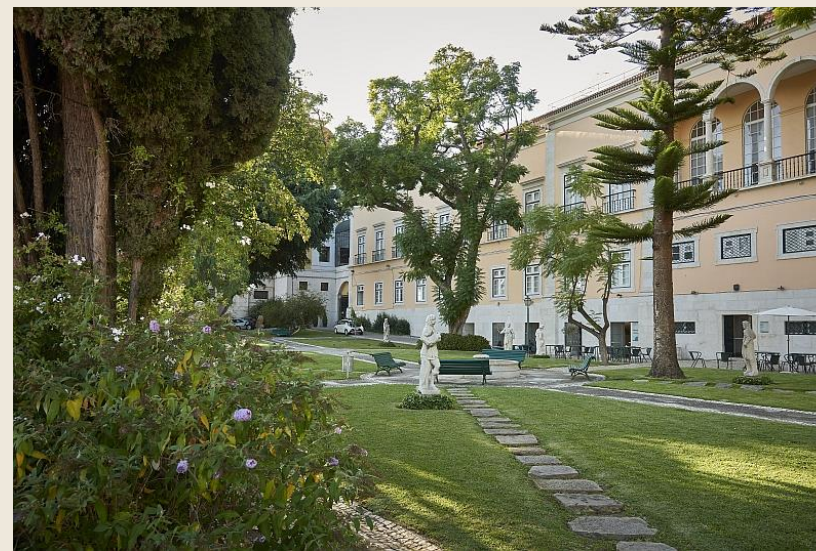
The Stamp of  
Arundel Society

**MENÜ**



Museu Nacional  
de Arte Antiga,  
Lisbon

MENÜ





The Museum in Lisbon ca. 1900

Some Lisbon fictile ivories



**MENÜ**