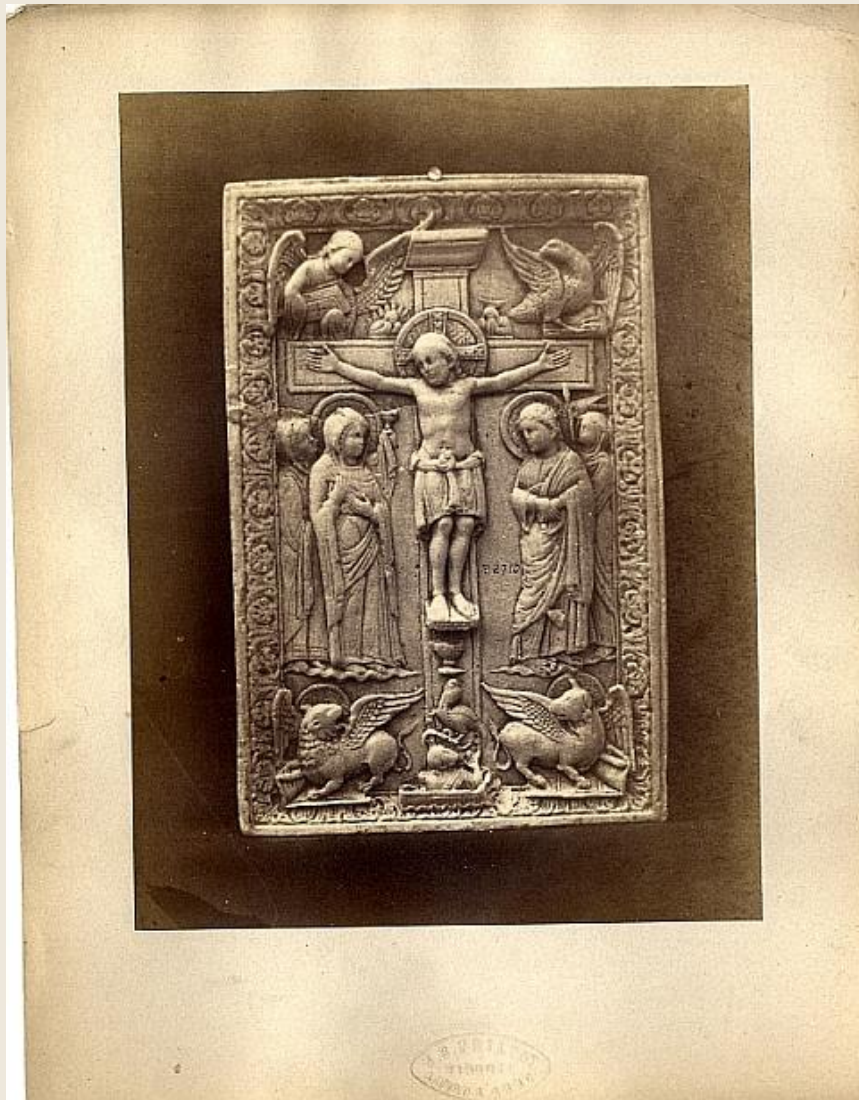


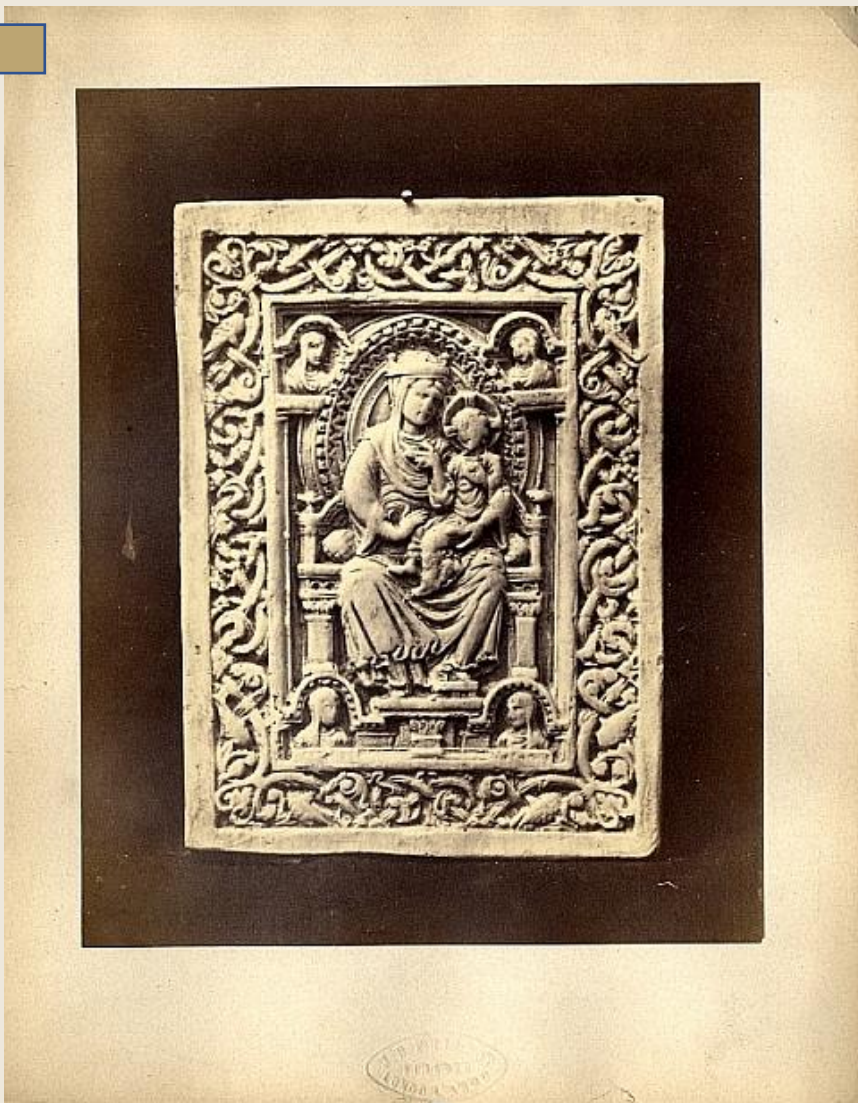
3. sorozat: Bibliai témájú diptichonok és triptichonok a 4–8. századból *A karoling korszak elefántcsont faragványai*



57.
Evangeliárium fedele. Keresztrefeszítés. Köln,
1060 k. / Cover of an evangeliar. The Crucifixion.
Köln, ca. 1060. Darmstadt, Hessisches
Landesmuseum. Ltsz. / Inv. N.: Kg 54 : 210.

MENÜ

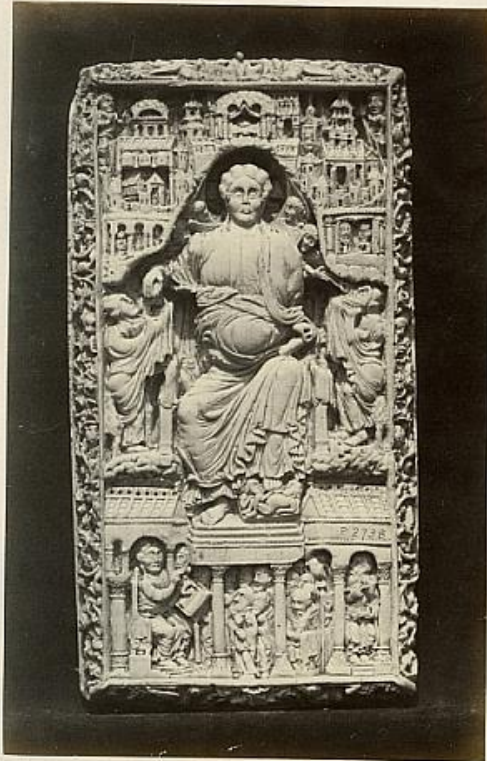
3. sorozat: Bibliai témájú diptichonok és triptichonok a 4–8. századból A karoling korszak elefántcsont faragványai



58.
Könyvfedél. Trónoló Mária a gyermekkel.
Karoling, 11. sz. közepe. / Book cover. Mary
enthroned with the child. Carolingian, middle of
the 11th century. Antwerpen, Museum Mayer van
den Bergh. Ltsz. / Inv. N.: 2076.

MENÜ

3. sorozat: Bibliai témájú diptichonok és triptichonok a 4–8. századból A karoling korszak elefántcsont faragványai

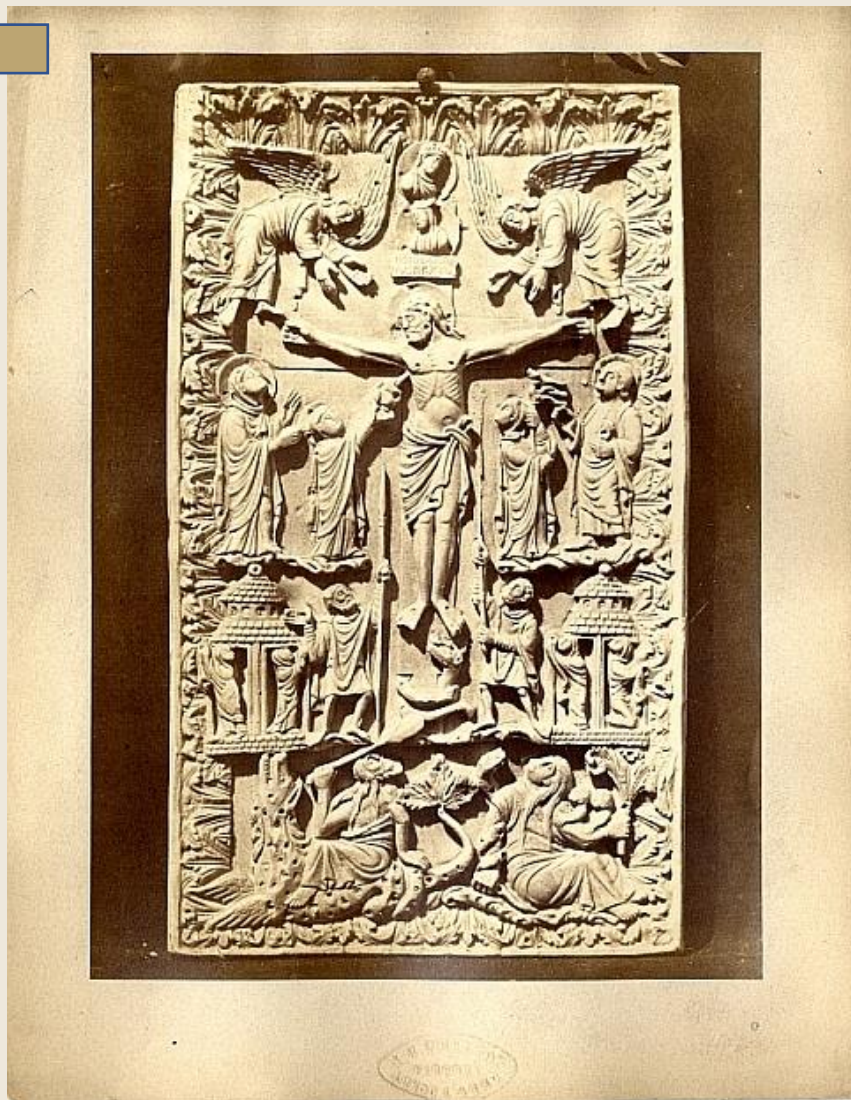


Orléans 9 II 193

59.
Ézsaiás látomása. Közép-rajnai, 1075–1099 k. /
Vision of Isaiah. Middle Rhine, cca 1075–1099.
Orléans, Musée historique et archéologique de
l'Orléanais. Ltsz. / Inv. N.: A.6955

MENÜ

3. sorozat: Bibliai témájú diptichonok és triptichonok a 4–8. századból *A karoling korszak elefántcsont faragványai*



6o.

Keresztrefeszítés. Metz-i iskola, 860–870. k. / The Crucifixion. Metz (France), ca. 860–870. London, Victoria & Albert Museum. Ltsz. / Inv. N.: Ms 250–1867.

MENÜ

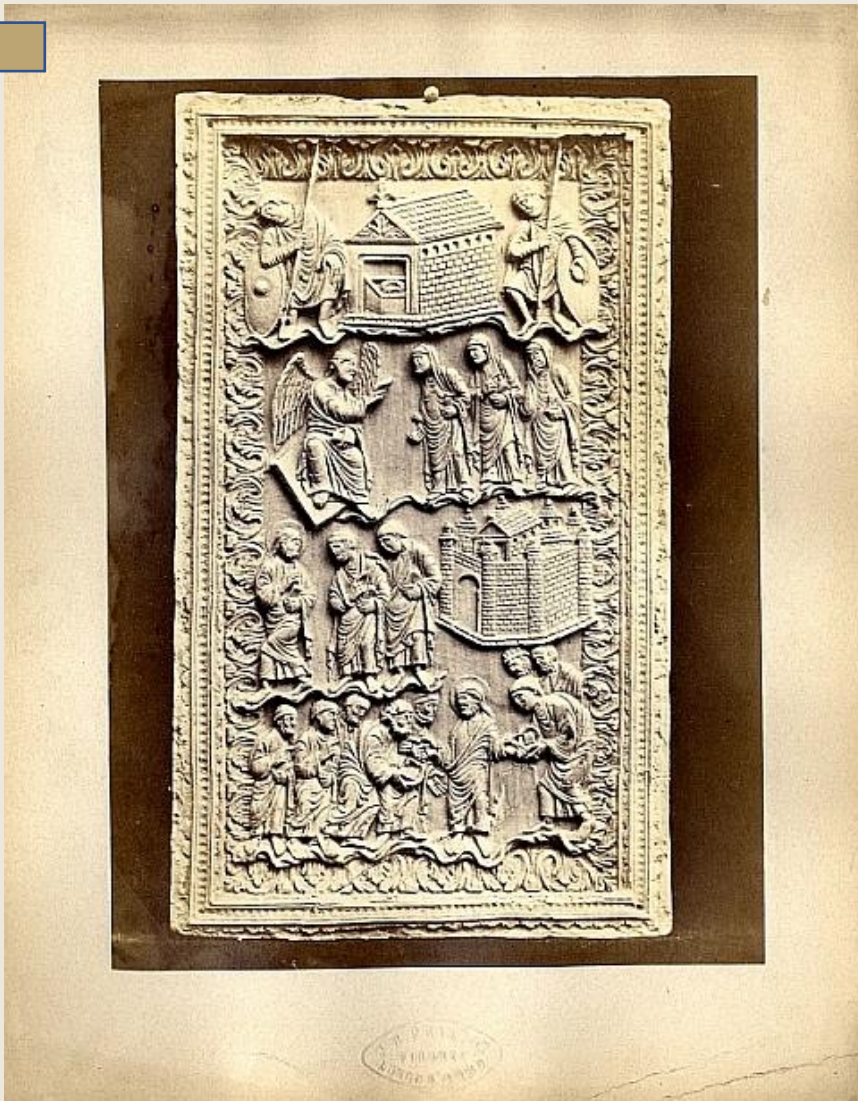
3. sorozat: Bibliai témájú diptichonok és triptichonok a 4–8. századból *A karoling korszak elefántcsont faragványai*



61.
Könyvfedél. Keresztrefeszítés, négy evangelista.
Metzi iskola, 9–10. sz. / Book cover. The
Crucifixion, the Four Evangelists. Metz (France),
9th–10th century. Paris, Bibliothèque National.
Ltsz. / Inv. N.: Lat. 9383. (Suppl. Lat. 650.)

MENÜ

3. sorozat: Bibliai témájú diptichonok és triptichonok a 4–8. századból A karoling korszak elefántcsont faragványai



62.

Könyvfedél. Asszonyok a sírnál, Krisztus megjelenései. Metzi iskola, 9–10. sz. / Book cover. Three Holy Women at the Tomb, the Apparitions of Christ. Metz (France), 9th–10th century. Paris, Bibliothèque National. Ltsz. / Inv. N.: Latin 9390.

MENÜ

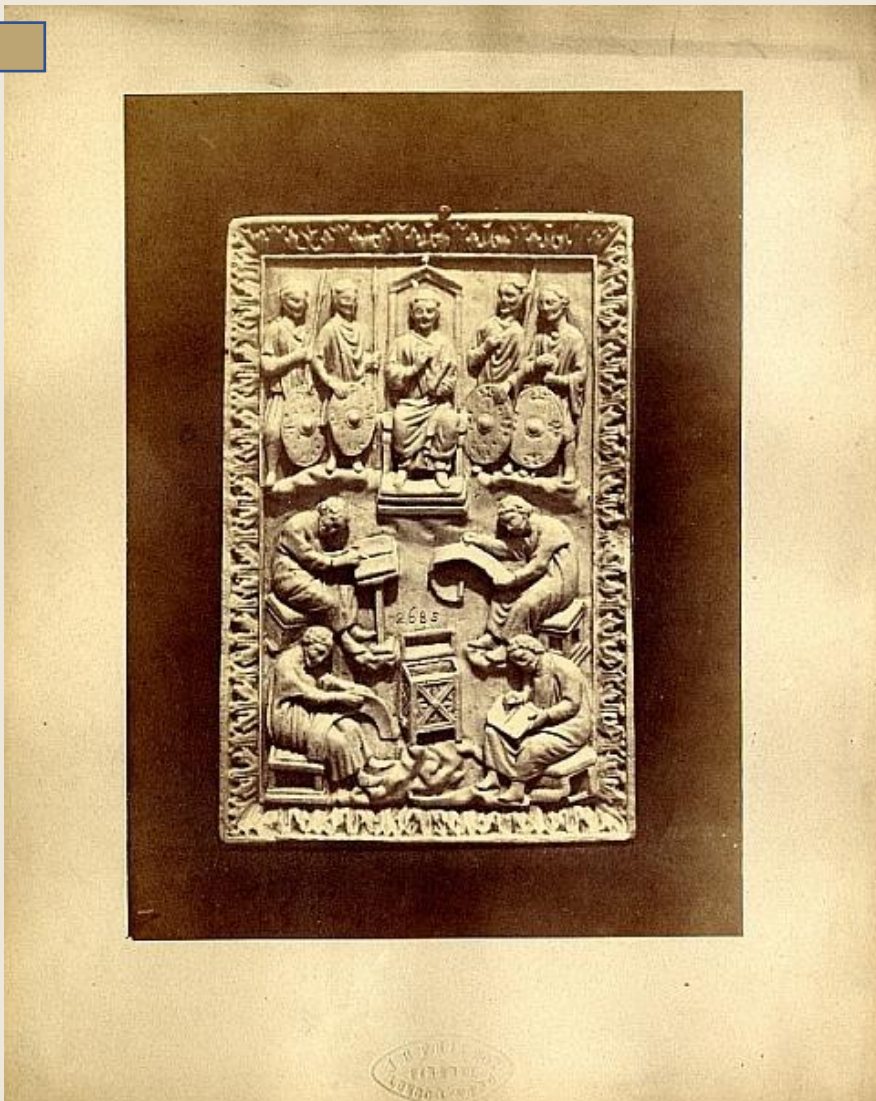
3. sorozat: Bibliai témájú diptichonok és triptichonok a 4–8. századból A karoling korszak elefántcsont faragványai



63.
Könyvborítók. Bal oldalon: Maiestas Mariae (Trónoló Mária). Jobb oldalon: Traditio legis (Trónoló Krisztus) Karoling, 9. sz. közepe. / Book covers. Left: Maiestas Mariae (Mary enthroned). Right: Traditio legis (Jesus enthroned) Carolingian, mid-9th century. Paris, Bibliothèque National. Ltsz. / Inv. N.: Cod. Lat. 323.

MENÜ

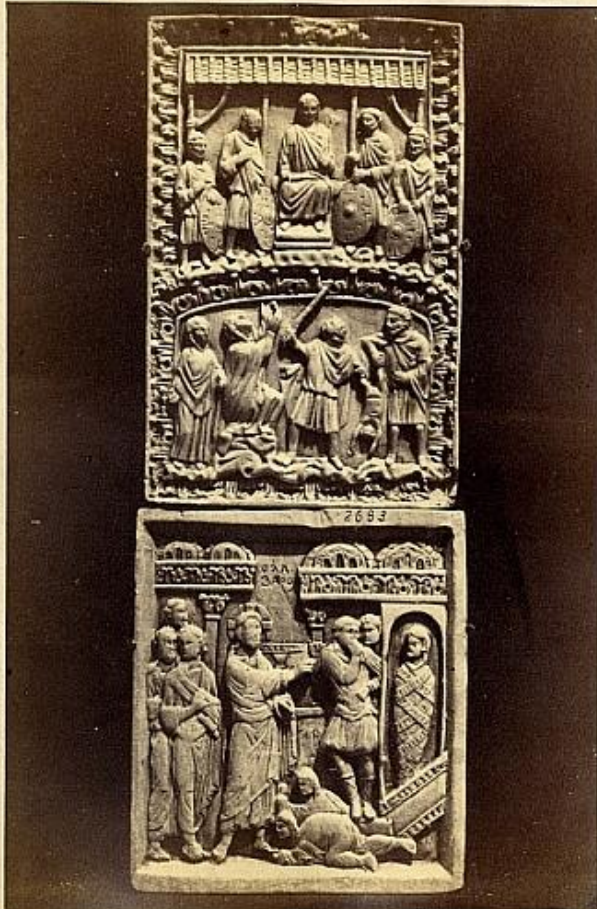
3. sorozat: Bibliai témájú diptichonok és triptichonok a 4–8. századból *A karoling korszak elefántcsont faragványai*



64.
Könyvfedél. Dávid a zsoltárokat diktálja.
Franciaországi, 9–10. sz. / Book cover. David
dictates the Psalms. France, 9th–10th century.
Paris, Musée du Louvre. Ltsz. / Inv. N.: MR 373.

MENÜ

3. sorozat: Bibliai témájú diptichonok és triptichonok a 4–8. századból A karoling korszak elefántcsont faragványai



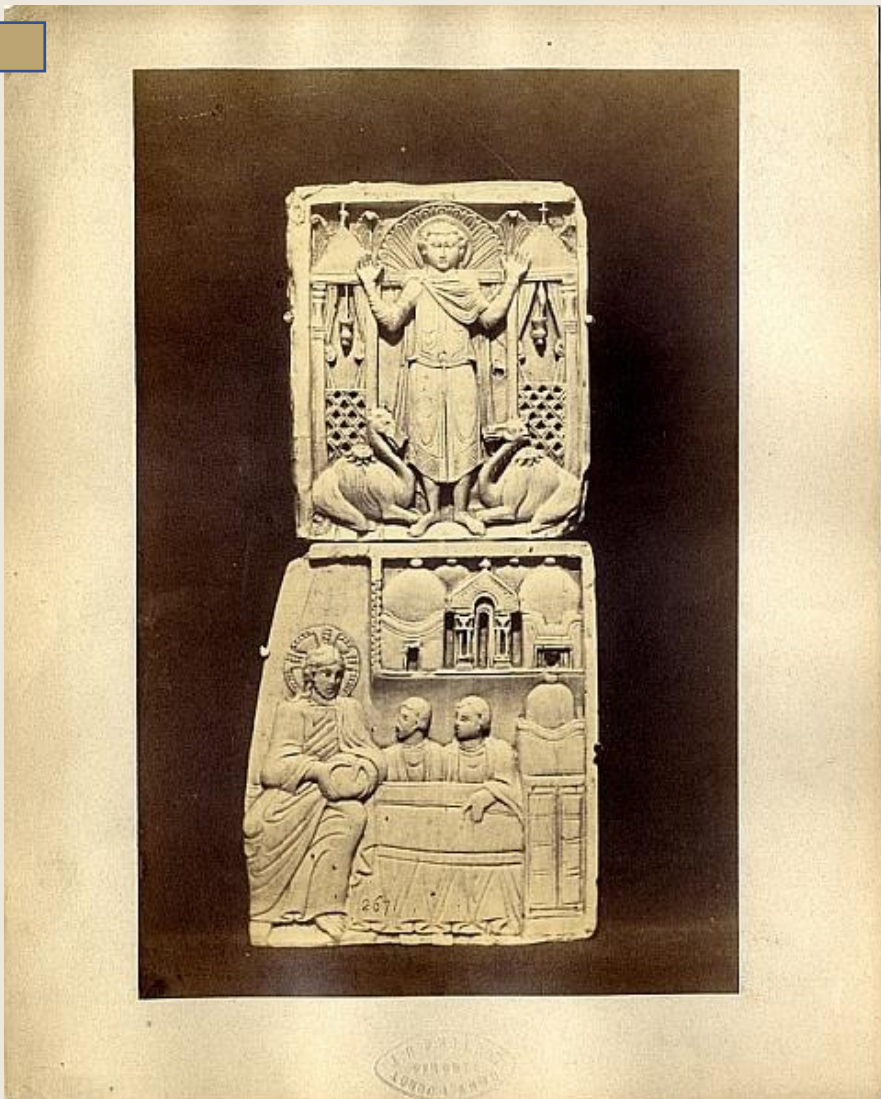
65.

Felül: Könyvfedél. Salamon ítélete. Franciaországi, 10–11. sz. / Above: Book cover. Judgment of Solomon. France, 10th–11th century. Paris, Musée du Louvre. Ltsz. / Inv. N.: MR 372.

Alul: Ikon. Krisztus feltámasztja Lázárt. Bizánci, 10. sz. / Below: Icon. Raising of Lazarus. Byzantine, 10th century. Berlin, Staatliche Museen zu Berlin. Skulpturensammlung und Museum für Byzantinische Kunst. Ltsz. / Inv. N.: 578.

MENÜ

3. sorozat: Bibliai témájú diptichonok és triptichonok a 4–8. századból *A karoling korszak elefántcsont faragványai*



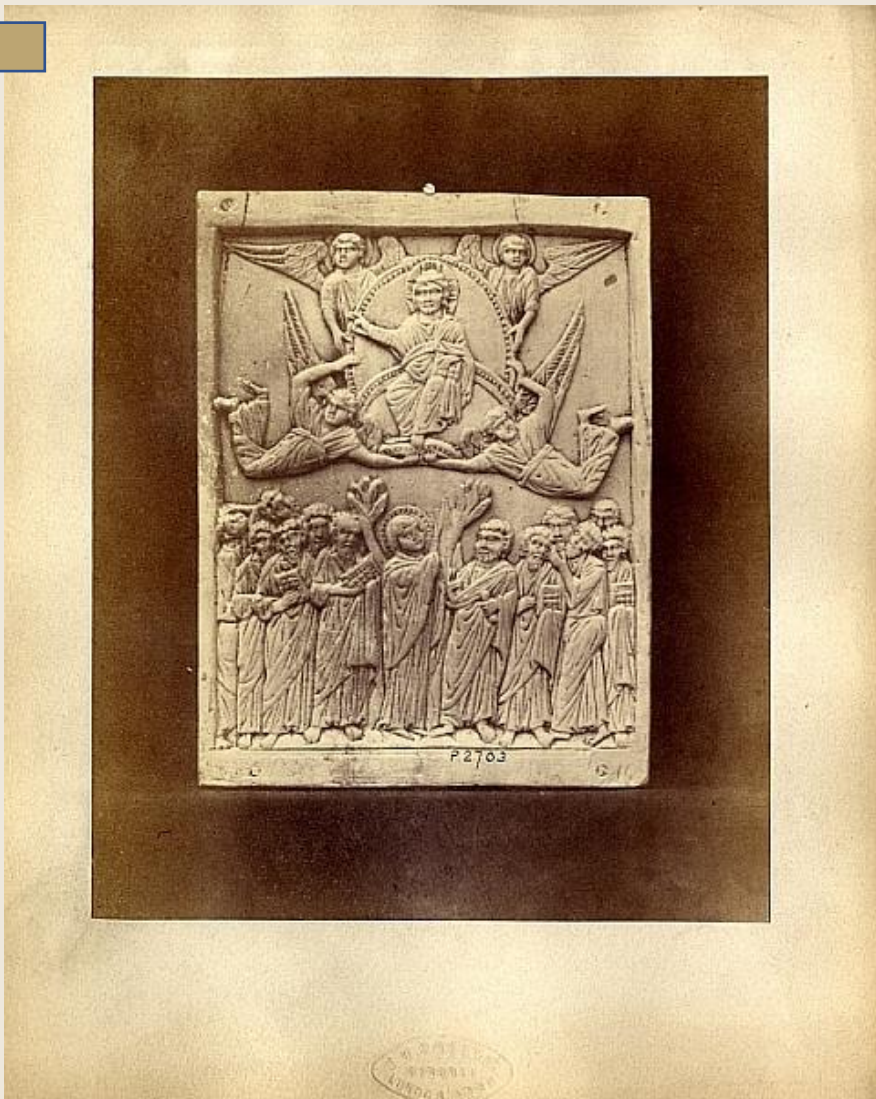
66.

Felül: I. Szent Menas tevékkel. Kelet-mediterráni vagy egyiptomi, 7–8. sz. / Above: St Menas with Flanking Camels. Eastern Mediterranean of Egypt, 7th–8th century. Milano, Civiche Raccolte d'Arte Applicata – Castello Sforzesco. Ltsz. / Inv. N.: Avori 1.

Alul: I. Salernói antependium. Krisztus Emmausban. Dél-itáliai, 1084 k. / Below: Antependium of Salerno. Christ at Emmaus. Southern Italian, ca. 1084. Berlin, Staatliche Museen zu Berlin. Skulpturensammlung und Museum für Byzantinische Kunst. Ltsz. / Inv. N.: 570.

MENÜ

3. sorozat: Bibliai témájú diptichonok és triptichonok a 4–8. századból *A karoling korszak elefántcsont faragványai*



67.

Triptichon középső része. Krisztus mennybemenetele. Bizánci, 10. sz. vége. / Middle part of a triptych. The Ascension. Byzantine, end of 10th century. Berlin, Staatliche Museen zu Berlin. Skulpturensammlung und Museum für Byzantinische Kunst. Ltsz. / Inv. N.: 580.

MENÜ

3. sorozat: Bibliai témájú diptichonok és triptichonok a 4–8. századból *A karoling korszak elefántcsont faragványai*



68.

Ikon. A Szent Lélek eljövele. Bizánci, 11–12. sz. /
Icon. The Descent of the Holy Spirit. Byzantine,
11th–12th century. Berlin, Staatliche Museen zu
Berlin. Skulpturensammlung und Museum für
Byzantinische Kunst. Ltsz. /Inv. N.: 579.

MENÜ

3. sorozat: Bibliai témájú diptichonok és triptichonok a 4–8. századból *A karoling korszak elefántcsont faragványai*

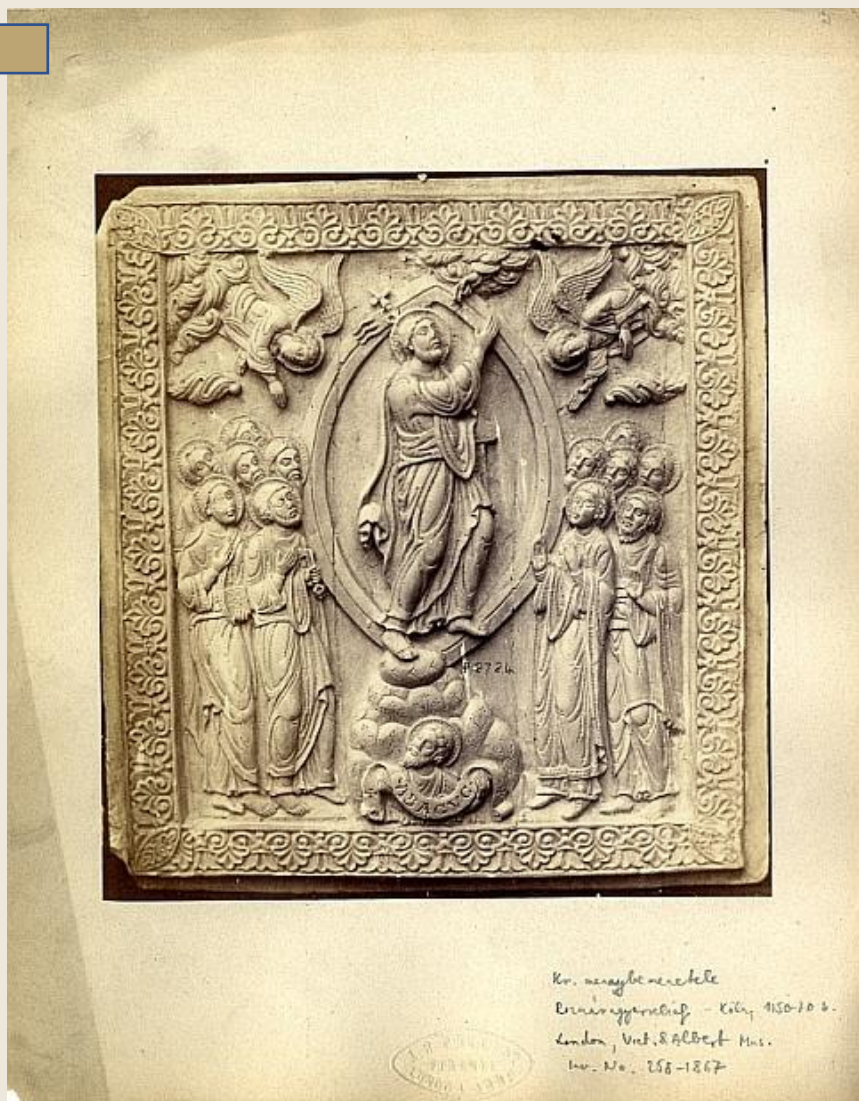


69.

Az apostolok küldetése. Bizánci, 10. sz. második fele. / Commissioning of the Apostles. Byzantine, second half of the 10th century. Paris, Musée du Louvre. Ltsz. / Inv. N.: MRR 422.

MENÜ

3. sorozat: Bibliai témájú diptichonok és triptichonok a 4–8. századból A karoling korszak elefántcsont faragványai



70.

Krisztus mennybemenetele. Köln, 1150–1160 k. /
The Ascension. Köln, ca. 1150–1160. London,
Victoria & Albert Museum. Ltsz. / Inv. N.: 378–
1871.

MENÜ

3. sorozat: Bibliai témájú diptichonok és triptichonok a 4–8. századból A karoling korszak elefántcsont faragványai



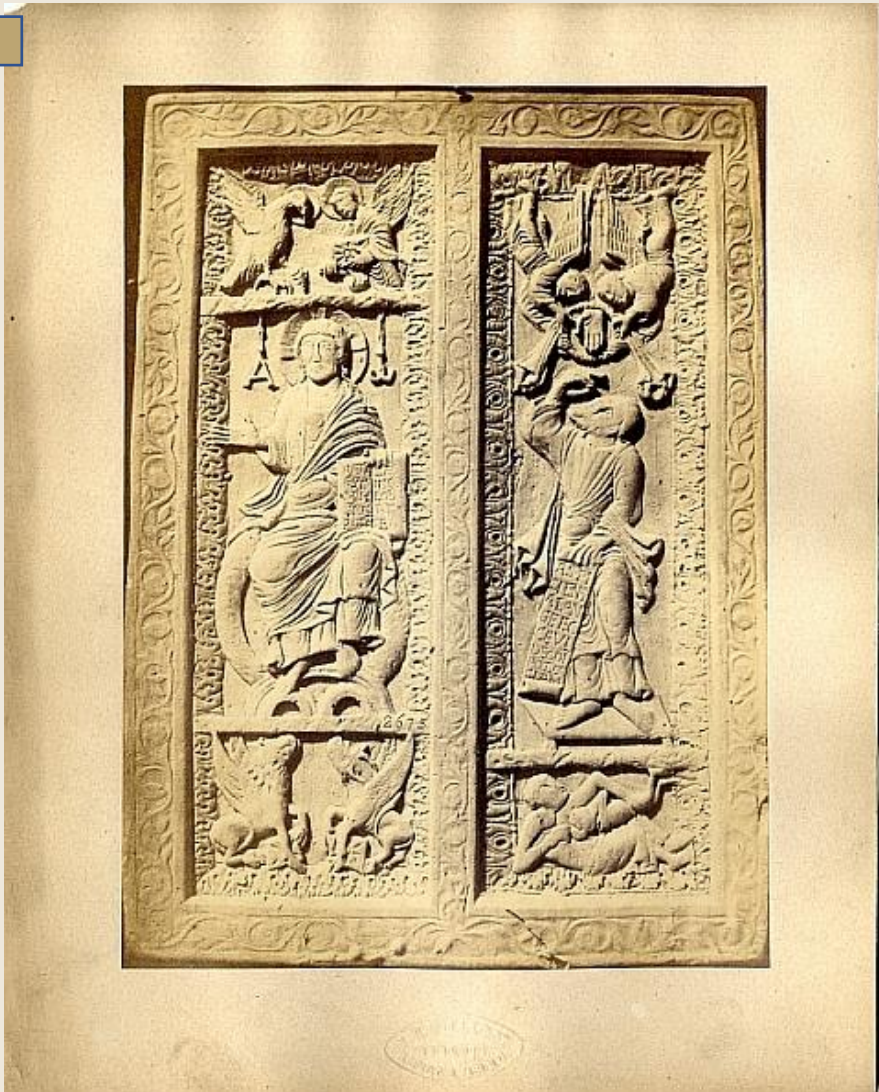
71.

12 apostol. Francia, 12. sz. közepe. / The twelve apostles. French, mid-12th century. Berlin, Staatliche Museen zu Berlin.

Skulpturensammlung und Museum für Byzantinische Kunst. Ltsz. / Inv. N.: J 613.

MENÜ

3. sorozat: Bibliai témájú diptichonok és triptichonok a 4–8. századból *A karoling korszak elefántcsont faragványai*

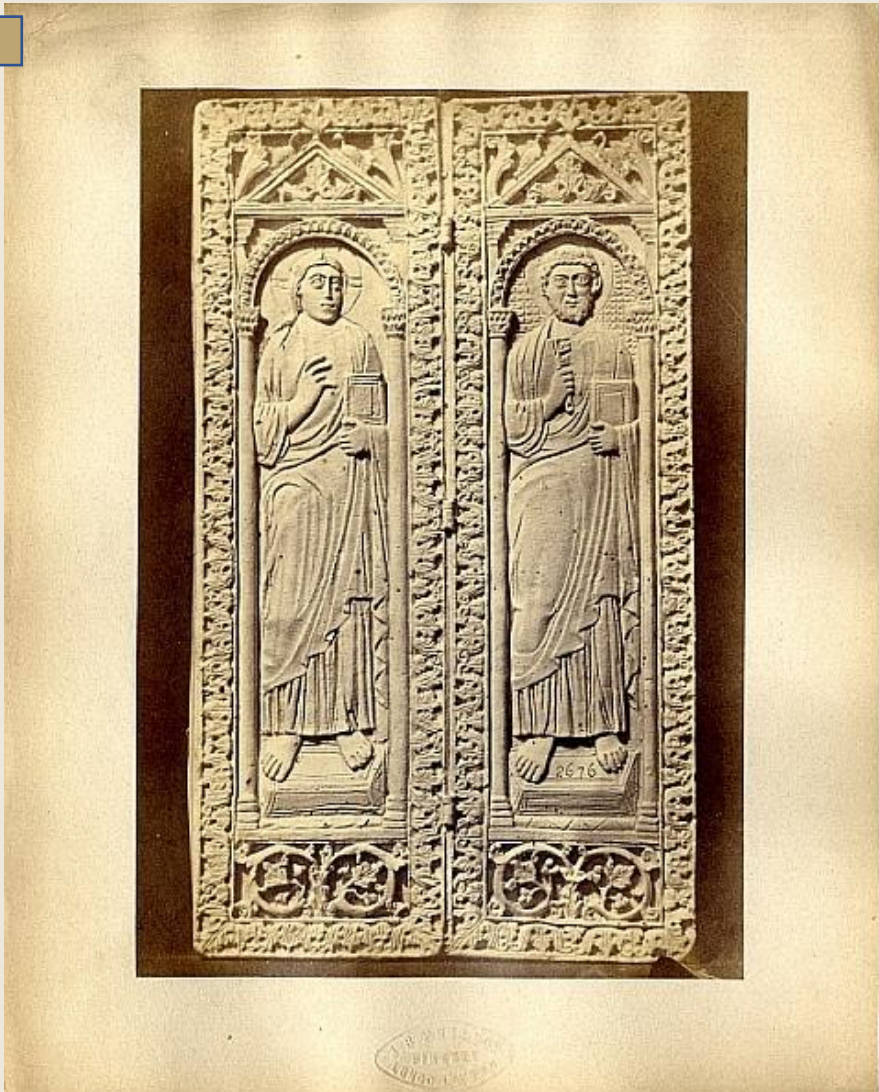


72.

Maiestas Dei és Keresztelő Szent János. Lüttich, 10. sz. eleje / Maiestas Dei and St John the Baptist. Lüttich, beginning of the 10th century. Darmstadt, Hessisches Landesmuseum. Ltsz. / Inv. N.: Kg 54 : 208.

MENÜ

3. sorozat: Bibliai témájú diptichonok és triptichonok a 4–8. századból *A karoling korszak elefántcsont faragványai*

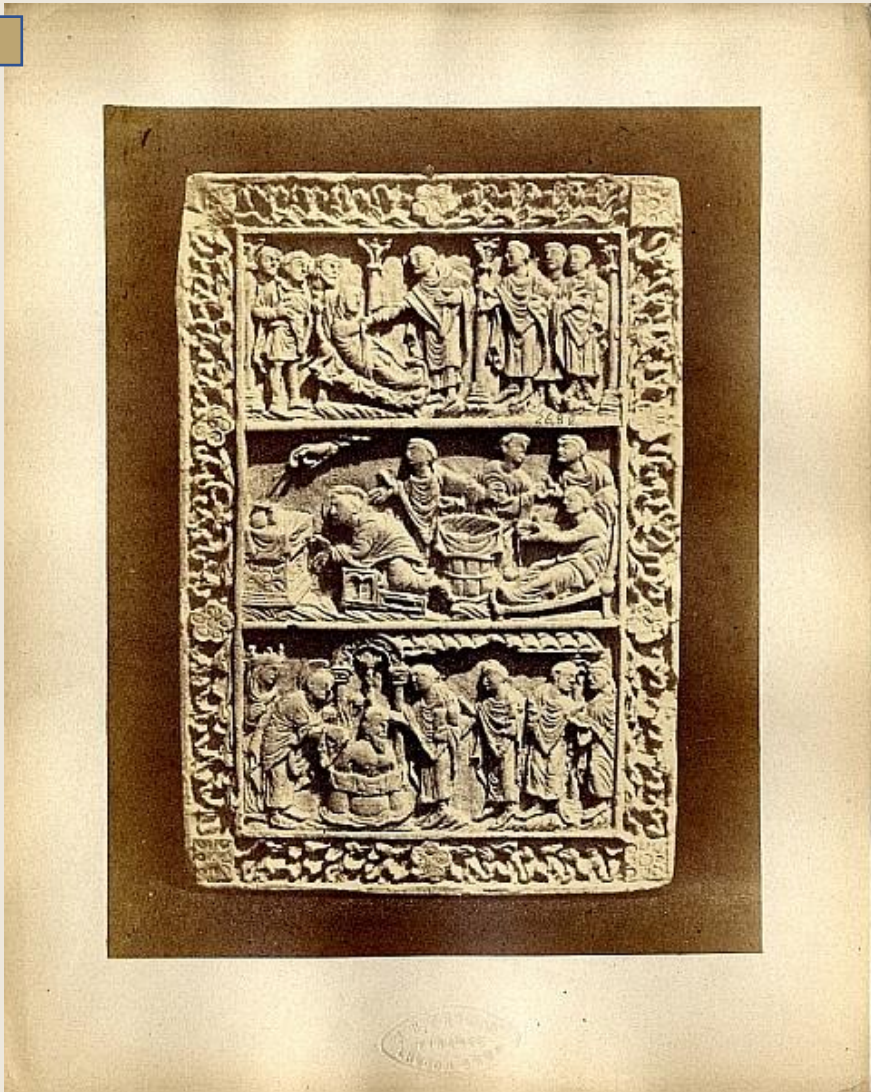


73.

Diptichon Krisztussal és Péterrel. Felső-itáliai, 900 k. és 1000 k. / Diptych, Christ and St Peter. Lower Italian, ca. 900 and ca. 1000. Darmstadt, Hessisches Landesmuseum. Sammlung Hüpsch. Ltsz. / Inv. N.: Kg 54 : 218.

MENÜ

3. sorozat: Bibliai témájú diptichonok és triptichonok a 4–8. századból *A karoling korszak elefántcsont faragványai*



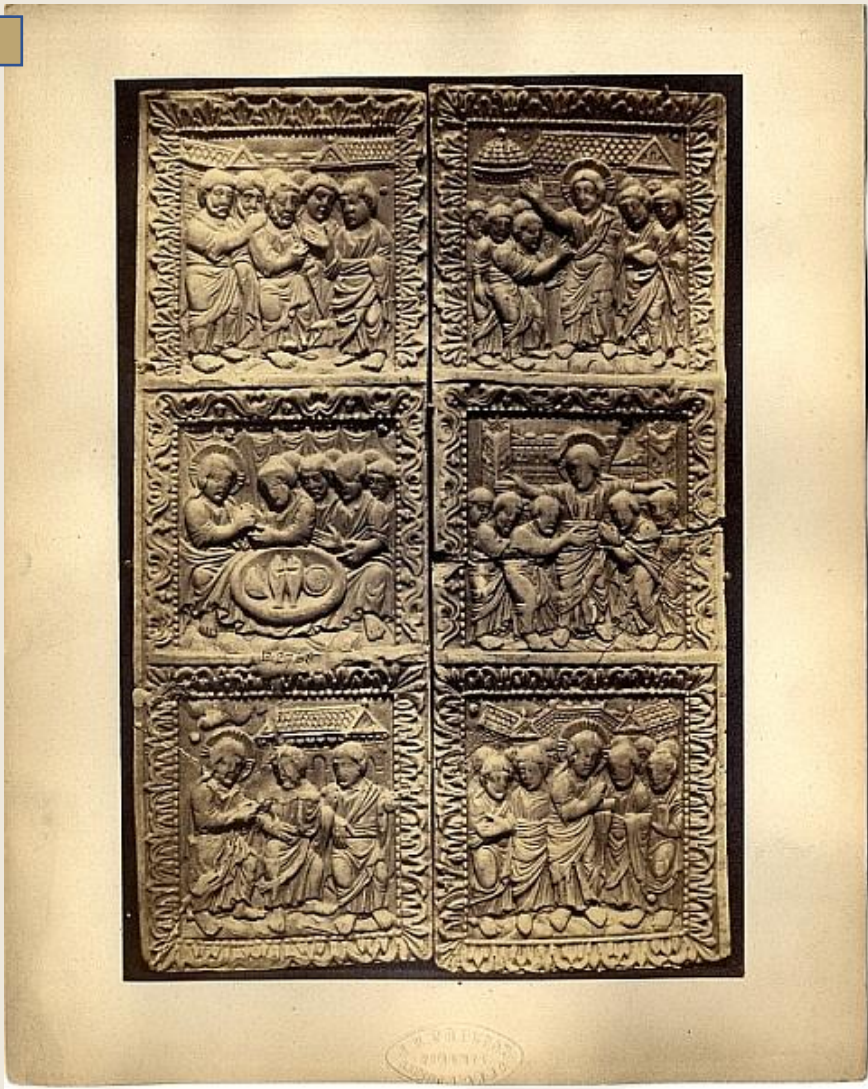
74.

Könyvfedél. Jelenetek S. Remo életéből, Clovis megkeresztelése. Reims, 9. sz. vége. / Book cover. Scenes from the life of St Remo. Baptism of Clovis. Reims, end of the 9th century.

Amiens, Musée de Picardie. Ltsz. / Inv. N.: M. P. Cat. 75.61

MENÜ

3. sorozat: Bibliai témájú diptichonok és triptichonok a 4–8. századból *A karoling korszak elefántcsont faragványai*

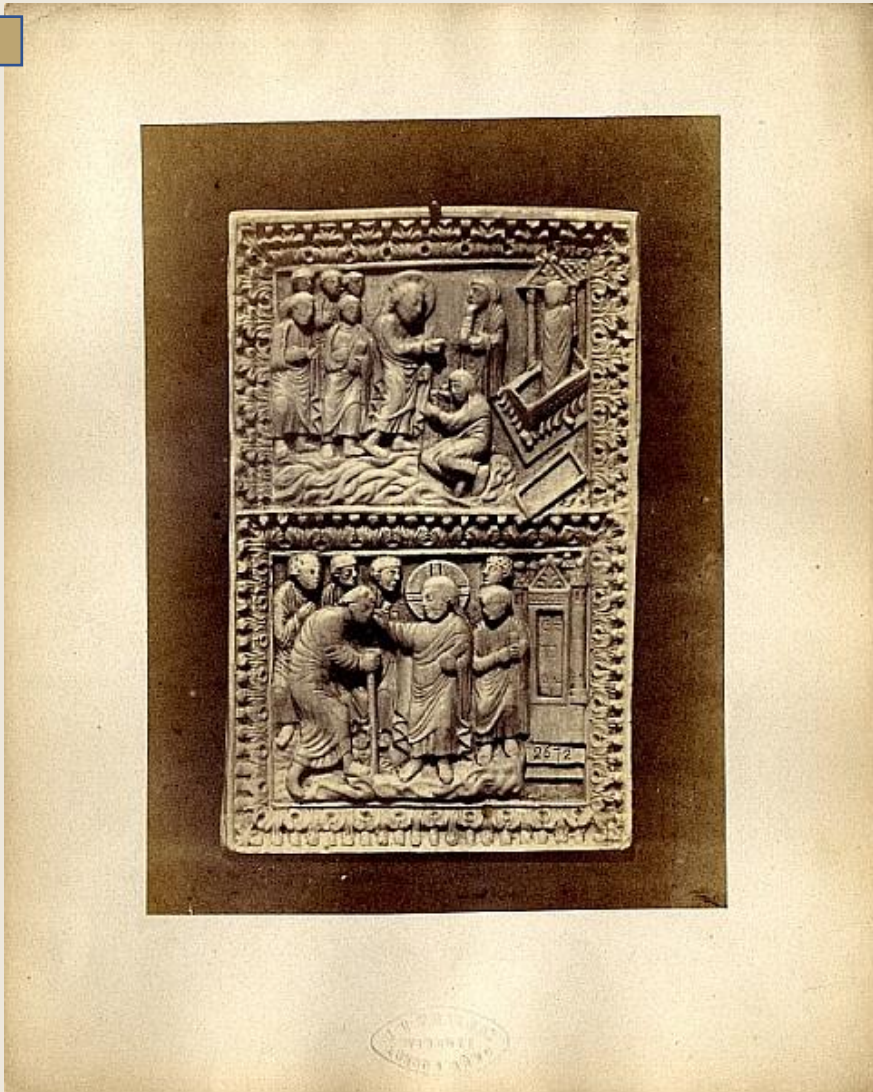


75.

Krisztus megjelenései a feltámadás után. Aachen, 9. sz. eleje / Apparitions of Christ. Aachen, beginning of the 9th century. Aachen, Domschatzkammer.

MENÜ

3. sorozat: Bibliai témájú diptichonok és triptichonok a 4–8. századból *A karoling korszak elefántcsont faragványai*

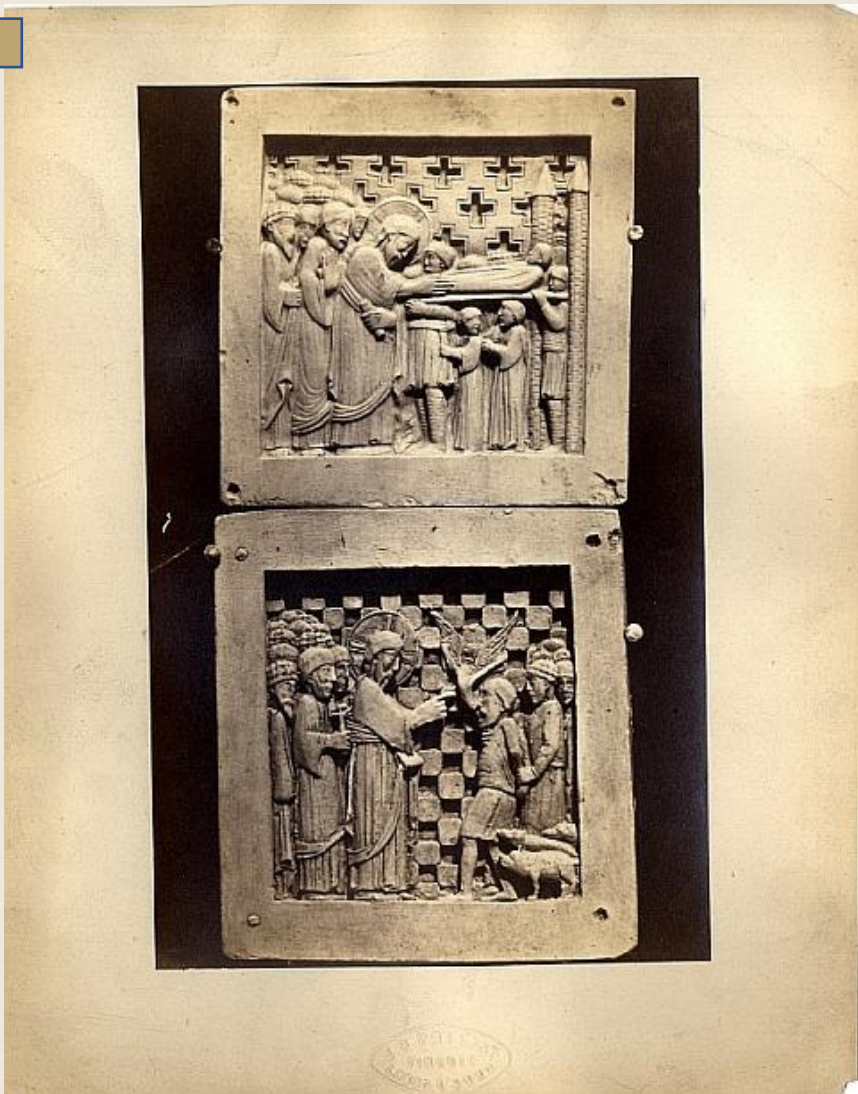


76.

Könyvfedél (?). Lázár feltámasztása, a vak meggyógyítása. Ottó-kori, 925–950 k. / Book cover (?). Raising of Lazarus, Christ Healing the Blind Man. Ottonian, ca. 925–950. London, British Museum. Ltsz. / Inv. N.: 1856,0623.14.

MENÜ

3. sorozat: Bibliai témájú diptichonok és triptichonok a 4–8. századból *A karoling korszak elefántcsont faragványai*



77.

Felül: A naini özvegy fiának a feltámasztása.

Milánó, 962–968 k. / Above: The raising of the son of the widow of Nain. Milan, ca. 962–968.

London, British Museum. Ltsz. / Inv. N.:

1856,0623.25.

Alul: A geresai megszállott meggyógyítása.

Milánó, 968. k. / Below: The Healing of a man possessed by a demon in Geresá. Milan, ca. 968.

Darmstadt, Hessisches Landesmuseum. Ltsz. /

Inv. N.: Kg 52 : 101.

MENÜ