

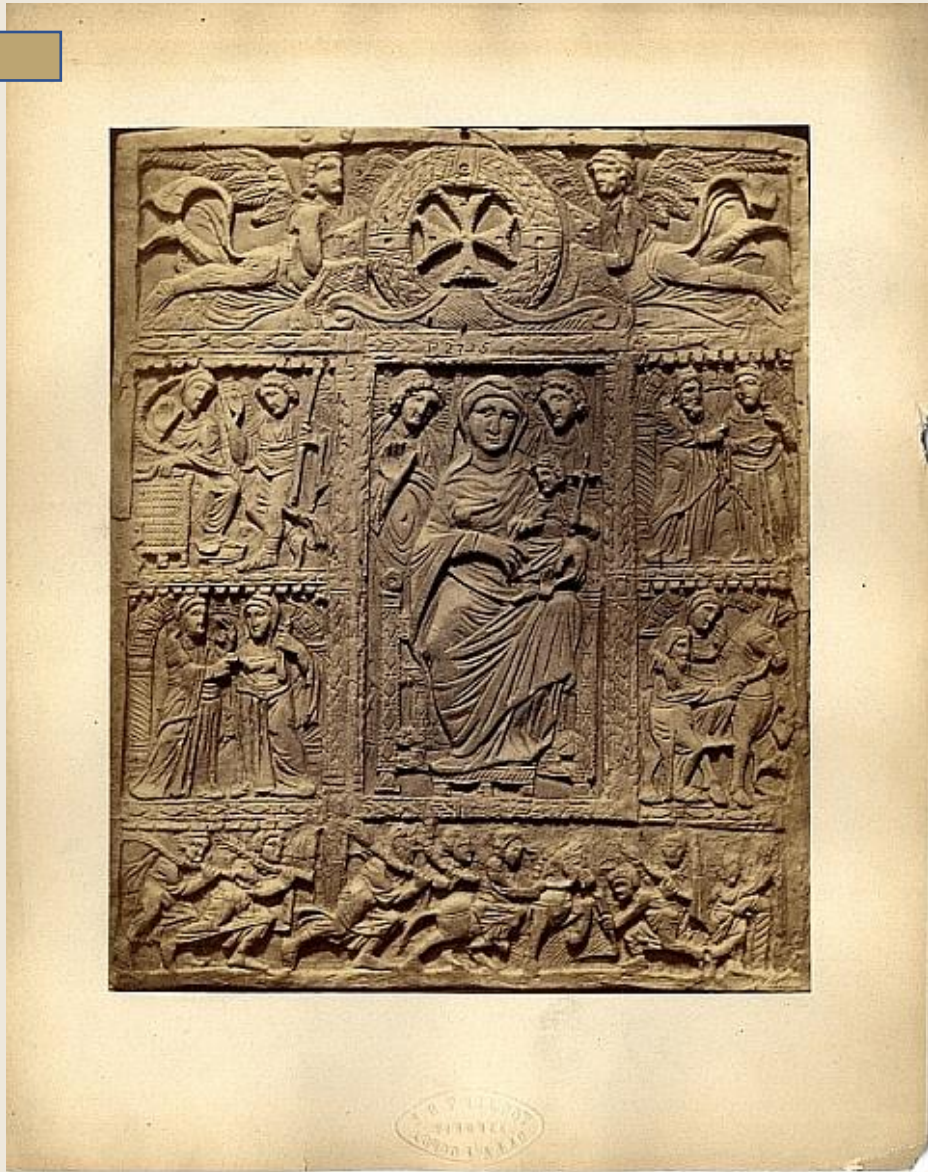
24.

Bal oldalon: I. Istenanya (diptichon része). Bizánci, 6. sz. közepe. / Left: God-bearer (part of a diptych). Byzantine, middle of the 6th century.

Berlin, Staatliche Museen zu Berlin, Skulpturensammlung und Museum für Byzantinische Kunst. Ltsz. / Inv. N.: 565.

Jobb oldalon: I. Krisztus kódex-szel (diptichon része). Bizánci, 6. sz. közepe. / Right: Christ with codex (part of a diptych). Byzantine, mid-6th century. Berlin, Staatliche Museen zu Berlin, Skulpturensammlung und Museum für Byzantinische Kunst. Ltsz / Inv. N.: 564.

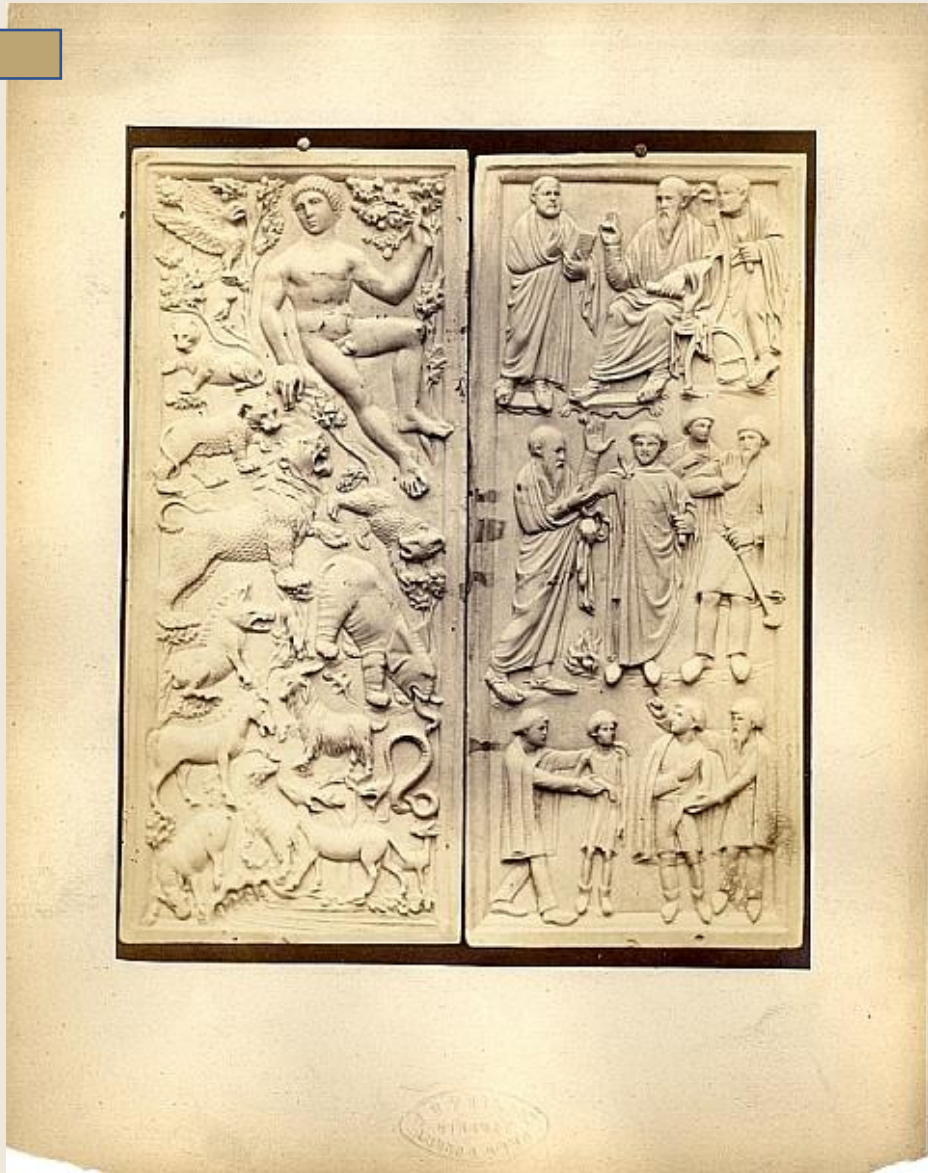
MENU



25.

Könyvfedél. Jelenetek Krisztus és Mária életéből. Itáliai, 550–560 k. / Book cover. Scenes from the life of Christ and Mary. Italian, ca. 550–560. Paris, Bibliothèque National. Ltsz. / Inv. N.: Mss Latin 9384.

MENU



26.

Diptichon, a földi paradicsom (Ádám a paradicsomban), jelenetek Szent Pál életéből. Itáliai, 5. sz. / Diptych. Adam in Paradise, scenes from the life of St Paul. Italian, 5th century. Firenze, Museo Nazionale del Bargello. Ltsz. / Inv. N.: 19 C – 20 C.

MENU



27.

Lipsanoteca. Jelenetek az ó és újtestamentumból.
Észak-itáliai, 4. sz. második fele. / Lipsanoteca.

Scenes from the Old and New Testament.

Northern Italian, second half of the 4th century.

Brescia, Santa Giulia – Museo della città.

MENU



28.

Lipsanoteca. Jelenetek az ó és újtestamentumból.
Észak-itáliai, 4. sz. második fele. / Lipsanoteca.
Scenes from the Old and New Testament.
Northern Italian, second half of the 4th century.
Brescia, Santa Giulia – Museo della città.

MENU



29.

Lipsanoteca, Jelenetek az ó és újtestamentumból.
Észak-itáliai, 4. sz. második fele. / Lipsanoteca.

Scenes from the Old and New Testament.

Northern Italian, second half of the 4th century.

Brescia, Santa Giulia – Museo della città.

MENU



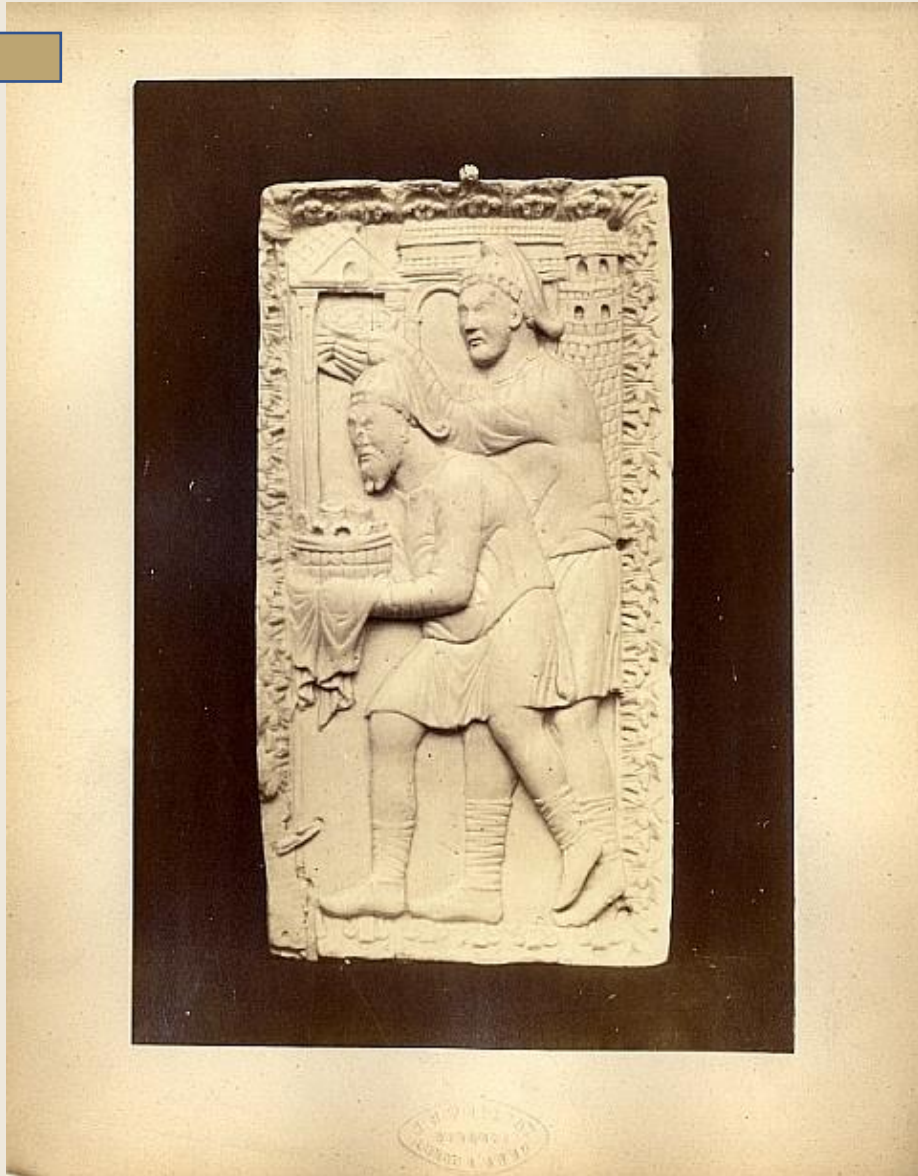
30.

Könyvfedél. Jelenetek Mária és Jézus életéből.

Itáliai, 460–480 k. / Book cover. Scenes from the life of Mary and Christ. Italian, ca. 460–480.

Milano, Tesoro del Duomo

MENU



31.
Kettő a három királyok közül (diptychon része).
Ottó-kori, 985–990 k. / Two Magi (leaf of a
diptych). Ottonian, ca. 985–990. London, British
Museum. Ltsz. / Inv. N.: 1856,0623.16.

MENU



32.
Diptychon része. Arkangyal. Korai bizánci, 525–
550. k. / Part of a diptych. Archangel. Early
Byzantine, ca. 525–550. London, British Museum.
Ltsz. / Inv. N.: M&ME OA 9999.

MENU



33.
David király. 6. sz. eleji konzuláris diptichon, 900 k. átdolgozva. / King David. Consular diptych from the beginning of the 6th century, converted ca. 900. Monza, Duomo di Monza.

MENU



34.

Bal oldalon / Left: I. Könyvfedél. Álló Krisztus. Karoling, 9. sz. / Book cover. Standing Christ. Carolingian, 9th century. Paris, Bibliothèque Nationale. Ltsz. / Inv. N.: Cod. Lat. 9387.

Jobb oldalon: I. Könyvfedél. Szent Pál. Trier, 990 k. / Book cover. Saint Paul. Trier, ca. 990. Paris, Musée du Cluny. Ltsz. / Inv. N.: Cl. 1505.

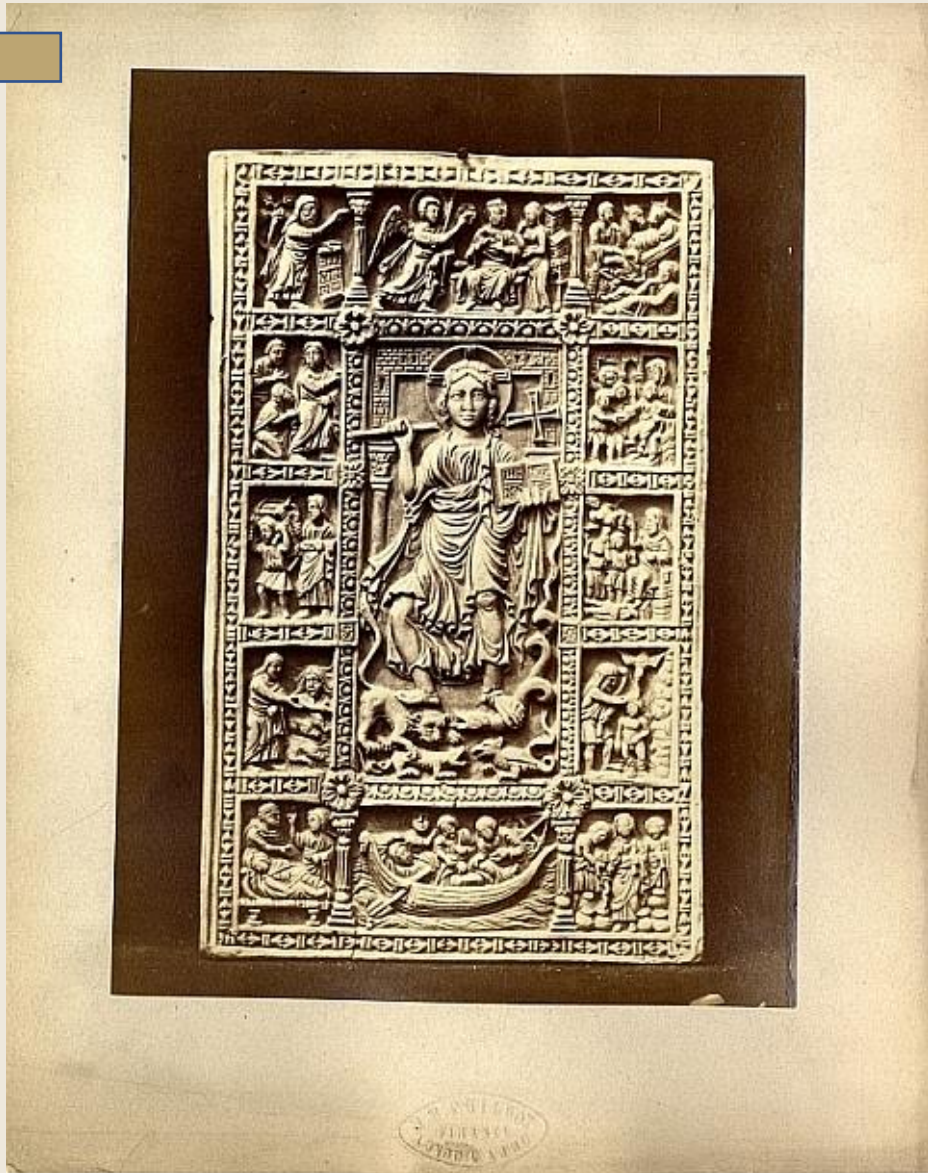
MENU



35.

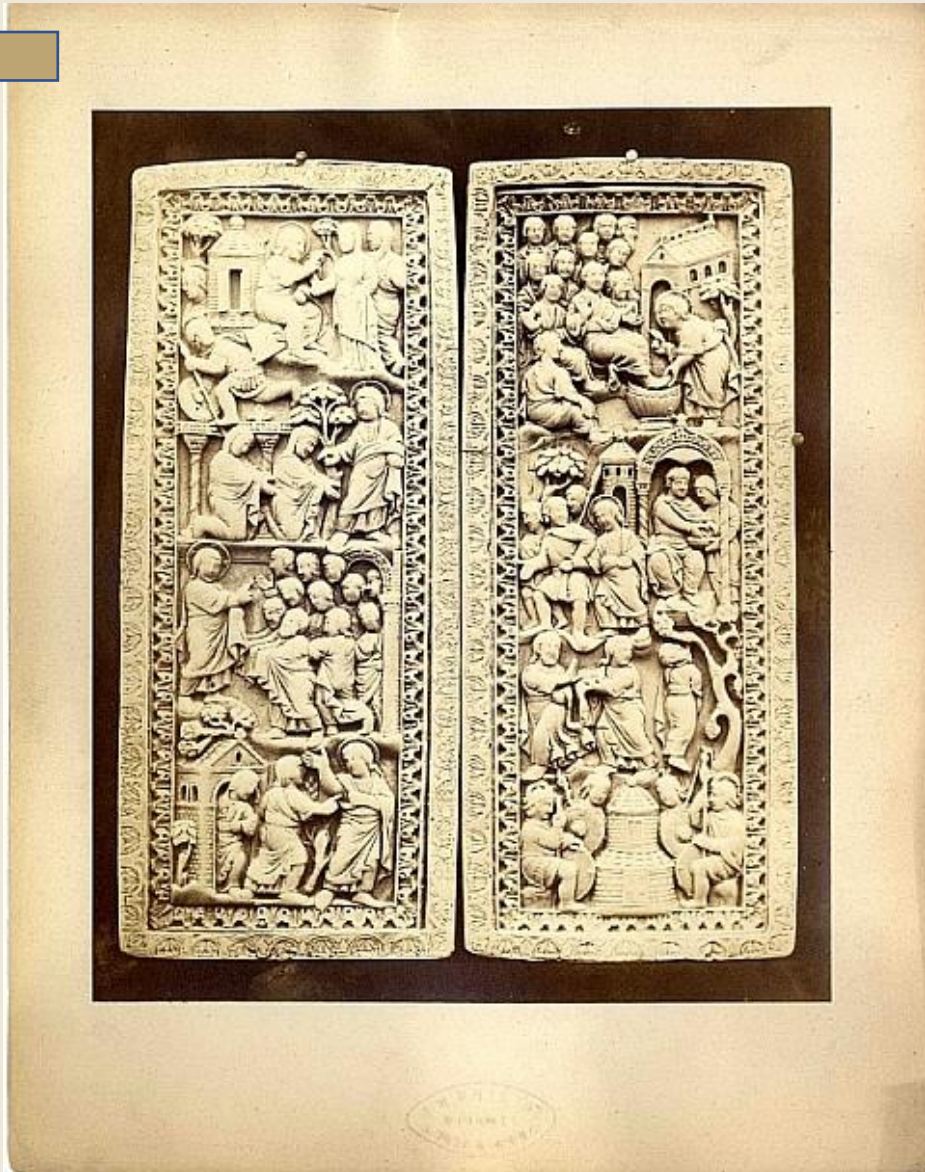
Krisztus sárkányon és oroszlánon tapos két angyal között. Három királyok hódolata. Karoling, 810 k. / Christ treading on the beasts between to Angels. Adoration of the Magi. Carolingian, ca. 810. Roma, Vatican, Museo Cristiano. Ltsz. / Inv. N.: A 63

MENU



36.
Krisztus oroslánon és sárkányon tapos. Karoling,
8. sz. vége. / Christ treading on the beasts.
Carolingian, end of the 8th century. Oxford,
Bodleian Library, Ltsz. / Inv. N.: Douce Ms. 176.

[MENU](#)



37.
Diptychon. Szenvedéstörténet, feltámadás.
Bizánci, 9. sz. / Diptych. Passion, the
Resurrection. Byzantine, 9th century. Milano,
Tesoro del Duomo.

MENU

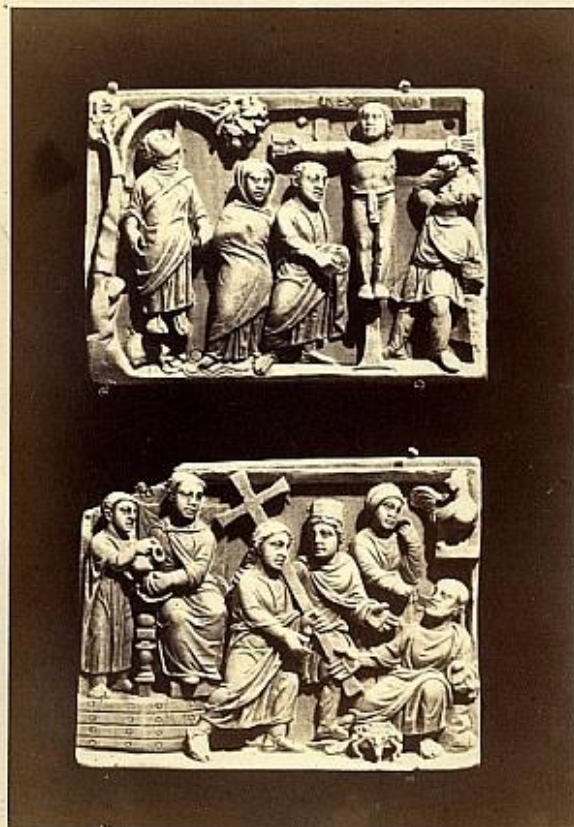


38.

Felül: I. Doboz. Krisztus feltámadása, Hitetlen Tamás. Késő-római, 420–430 k. / Above: Casket. The Resurrection, the Incredulity of St Thomas. Late Roman, ca. 420–430. London, British Museum. Ltsz. / Inv. N.: 1856,0623.7. [Fejérváry Gábor gyűjteményéből / from the collection of Gábor Fejérváry

Alul: I. Doboz. Az üres sír. Késő-római, 420–430 k. / Below: Casket. The empty Sepulchre. Late Roman, ca. 420–430. London, British Museum. Ltsz. / Inv. N.: 1856,0623.6. [Fejérváry Gábor gyűjteményéből / from the collection of Gábor Fejérváry.]

MENU

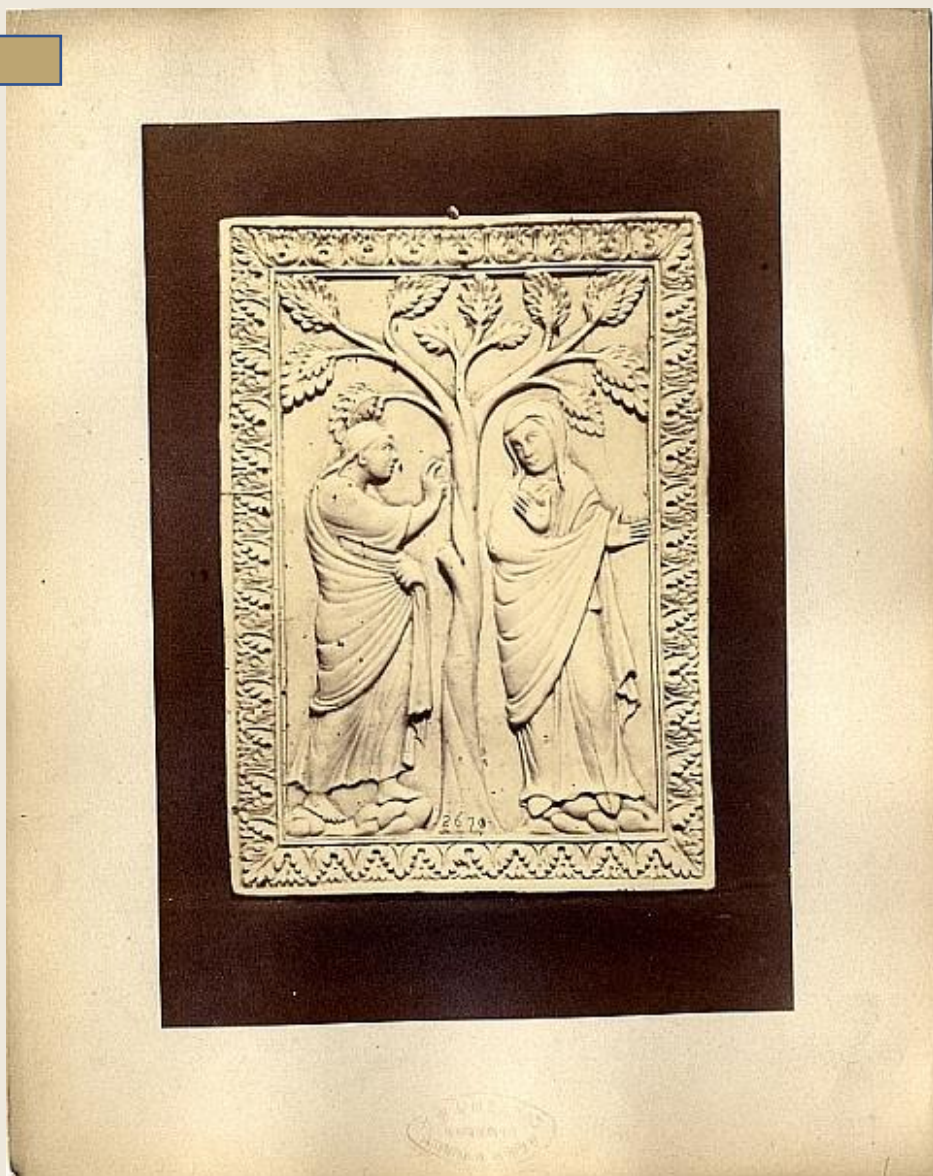


39.

Felül: I. Doboz. Keresztrefeszítés, Judás halála. Késő-római, 420–430 k. / Above: Casket. The Crucifixion, Death of Judas Iscariot. Late Roman, ca. 420–430. London, British Museum. Ltsz. / Inv. N.: 1856,0623.5. [Fejérváry Gábor gyűjteményéből / from the collection of Gábor Fejérváry]

Alul: I. Doboz. Keresztvitel. Késő-római, 420–430 k. / Below: Casket. Christ Carrying the Cross. Late Roman, ca. 420–430. London, British Museum. Ltsz. / Inv. N.: 1856,0623.4. [Fejérváry Gábor gyűjteményéből / from the collection of Gábor Fejérváry]

MENU



40.

Angyali üdvözlet. Német (Trier?), 10. sz. vége. /
Annunciation. German (Trier?), end of the 10th
century. Berlin, Staatliche Museen zu Berlin,
Skulpturensammlung und Museum für
Byzantinische Kunst. Ltsz. / Inv. N.: 567.

MENU



Berlin G.I.23

41.
Trónoló Krisztus (Maiestas Domini). Karoling, 9–
10. sz. (?) / Christ enthroned (Maiestas Domini).
Carolingian, 9th–10th century (?). Berlin,
Staatliche Museen zu Berlin,
Skulpturensammlung und Museum für
Byzantinische Kunst. Ltsz. / Inv. N.: 2629.

MENU