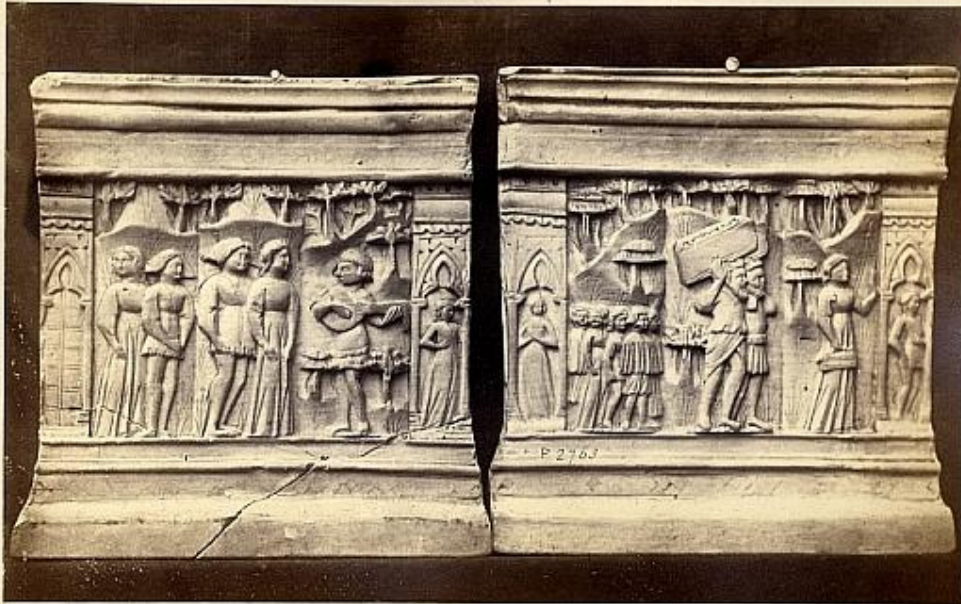


121.

Felül: Fésű, két oldalas faragással. Ifjúság kútja. Itáliai vagy francia, 15. sz. eleje. / Above: Comb. Fountain of Youth. Italian or French, beginning of the 15th century. Liverpool, National Museums Liverpool. Ltsz. / Inv. N.: M 8051.

Alul: Fésű, két oldalas faragással. Előadó és hallgatósága. Itáliai vagy francia, 15. sz. eleje. / Below: Comb, showing Expositor and audience. Italian or French, beginning of the 15th century. Liverpool, National Museums Liverpool. Ltsz. / Inv. N.: M 8051.

MENÜ



122.

Hexagonális doboz házassági jelenettel (Griseldis?). Észak-itáliai (Embriachi?), 15. sz. első negyede. / Hexagonal wedding casket. (Griseldis?). Northern-Italian (Embriachi?), first half of the 15th century. Paris, Musée du Louvre. Ltsz. / Inv. N.: MRR 79.

MENÜ



123.
Hexagonális doboz házassági jelenettel
(Griseldis?) Észak-itáliai (Embriachi?), 15. sz. első
negyede. / Hexagonal wedding casket.
(Griseldis?). Northern Italian (Embriachi?), first
half of the 15th century. Paris, Musée du Louvre.
Ltsz.: MRR 79.

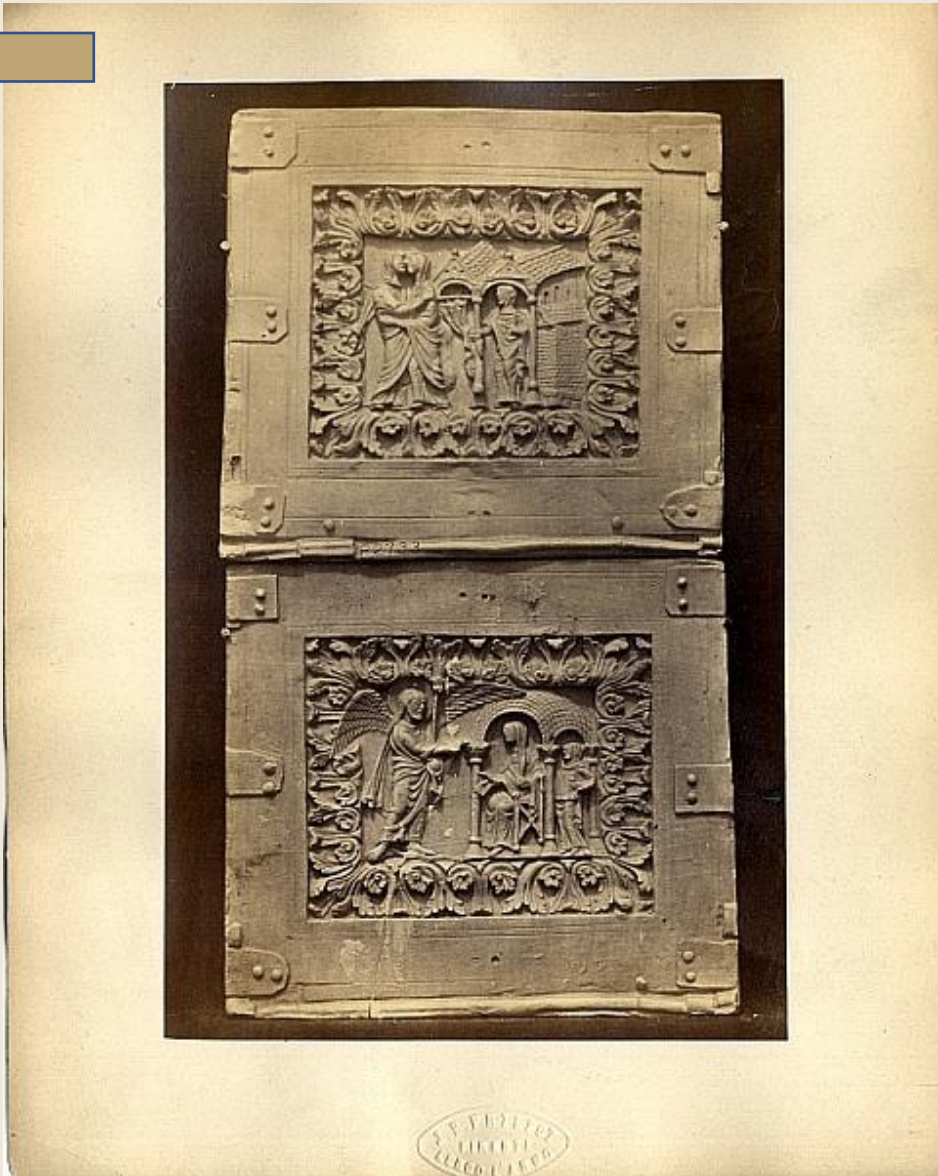
MENÜ



124.

Triptychon. Jelenetek Jézus életéből. Észak-Itália (Velence?), 15. sz. / Triptych. Scenes from the life of Christ. Northern Italy (Venice?), 15th century. Roma, Vatican, Museo Cristiano. Ltsz. / Inv. N.: A 103.

MENÜ



125.

Ládika. Angyali üdvözlés. Vizitáció. Karoling (?) 9–10. sz. / Casket. The Annunciation, the Visitation. Carolingian (?) 9th–10th century. Paris, Musée du Louvre. Ltsz. / Inv. N.: MRR 75.

MENÜ



126.

Ládika. Krisztus születése. Bemutatás a templomban. Metz (?), 9–10. sz. / Casket. The Nativity, the Presentation in the Tempel. Metz (?), 9th–10th century. Paris, Musée du Louvre.

MENÜ



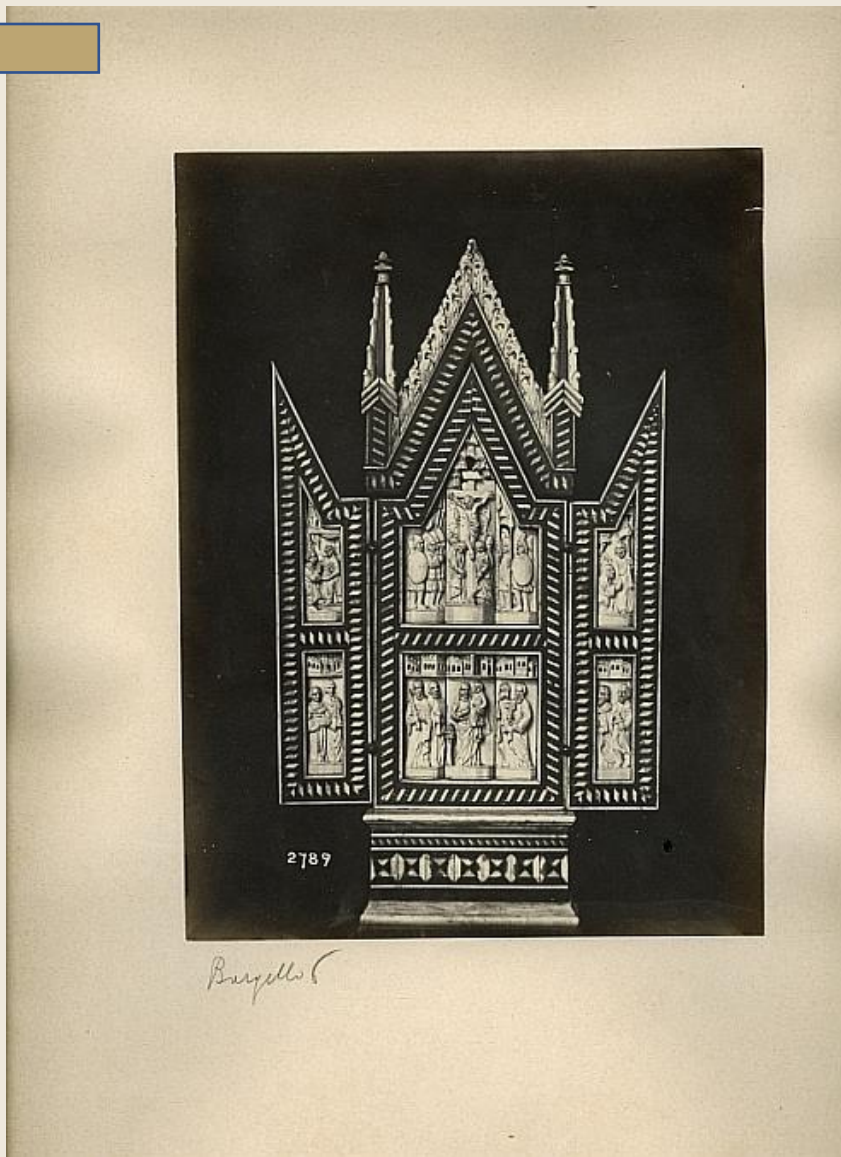
Truça anterior em esbanho GJ 95e
(Museum des Louvre Paris)

Truça bizantina
Sec. IX? !

127.

Ládika. A három királyok Heródes előtt. Metz (?), 9–10. sz. / Casket. King Herod and the three wise Men. Metz (?), 9th–10th century. Paris, Musée du Louvre. Ltsz. / Inv. N.: MRR 75.

MENÜ



128.
Bargello, Firenze

MENÜ



Triptichon 1307

*Car Michel
Triptichon XIII^e*

129.

Triptichon két szárnya. Jelenetek Krisztus és szentek életéből. Ismeretlen helyen. / Wings of a triptych. Scenes from the life of Christ and saints. Unknown location.



130.

„2790. Une Cassette, sujet inconnu. Musée National, Florence.” Philpot d.n. 8.



Bargello f

131.
Bargello, Firenze