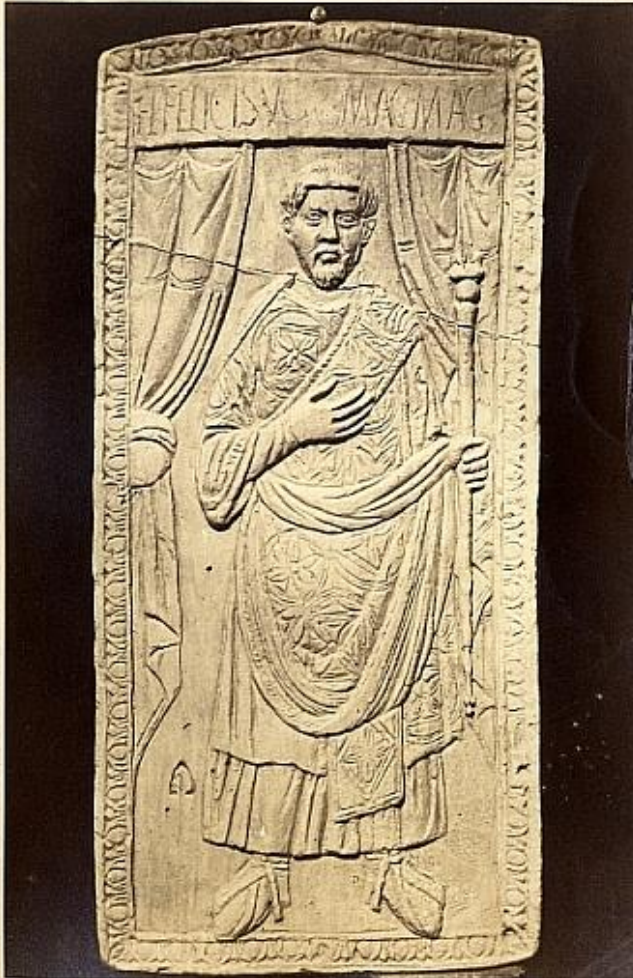


- 9.
- Bal oldalon: I. Venatio (diptychon része). Római, 5. század eleje. / Left: Venatio (the left panel of a diptych). Roman, beginning of the 5th century. Liverpool, National Museums Liverpool. Ltsz. / Inv. N.: M10042. [Fejérváry Gábor gyűjteményéből – from the collection of Gábor Fejérváry]
- Jobb oldalon: I. Lampadiorum (diptychon része). Nyugat-római, 400. k. / Right: Lampadiorum. (panel of a diptych). Western Roman, ca. 400. Brescia, Santa Giulia – Museo della città. Ltsz. / Inv. N.: 4.

MENÜ



10.
Felix-diptychon részlete. Nyugat-római, 428. /
Felix-diptych. Western Roman, 428. Paris,
Bibliothèque National. Ltsz. / Inv. N.: 55.295
(chab.3262).

MENÜ

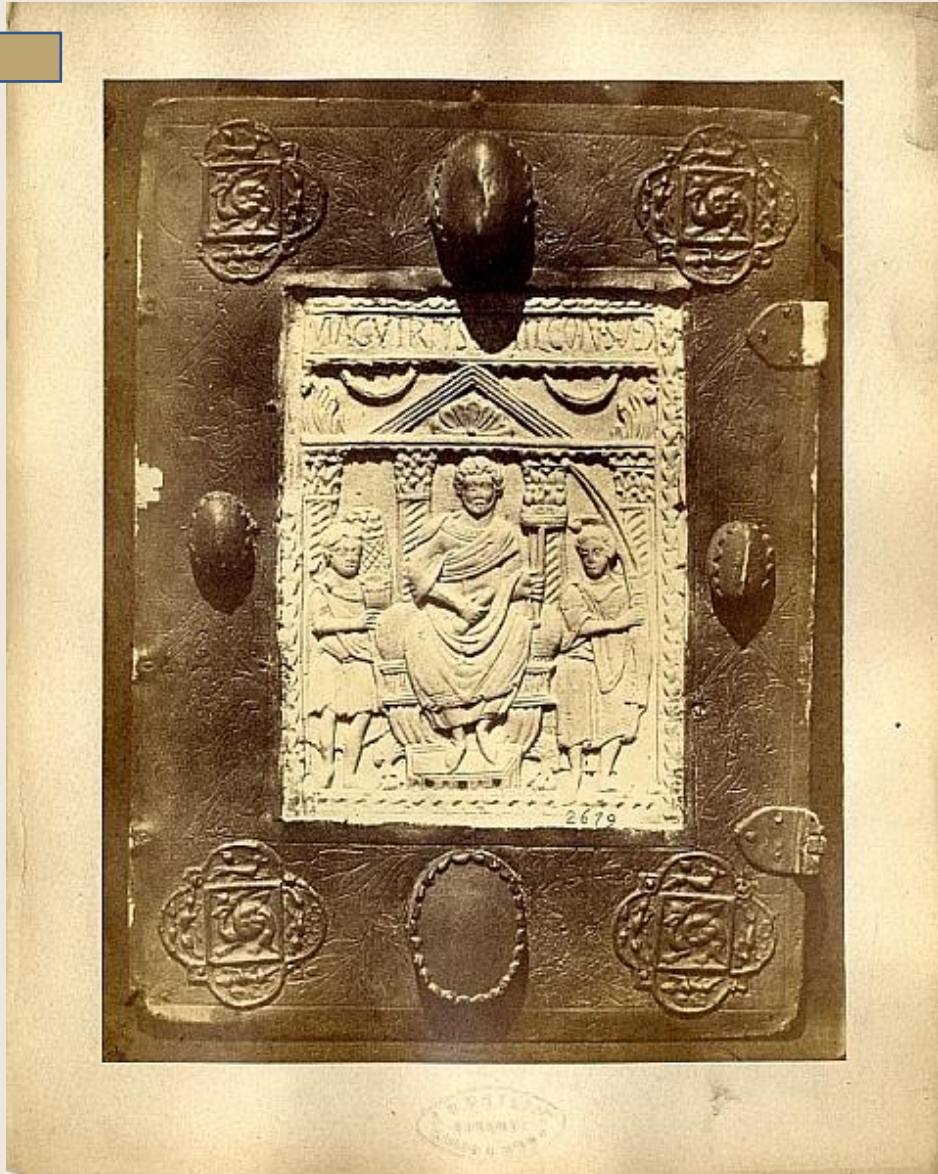


*Parte destra del dittico della Stilicho in Monza
Stilicho Verso 1 Anno 400. Sec. IV. (Parisi)*

11.

Stilicho diptychonjának egyik fele. Római, 390 k. /
Part of the Diptych of Stilicho. Roman, ca. 390.
Monza, Museo e Tesoro del Duomo di Monza.

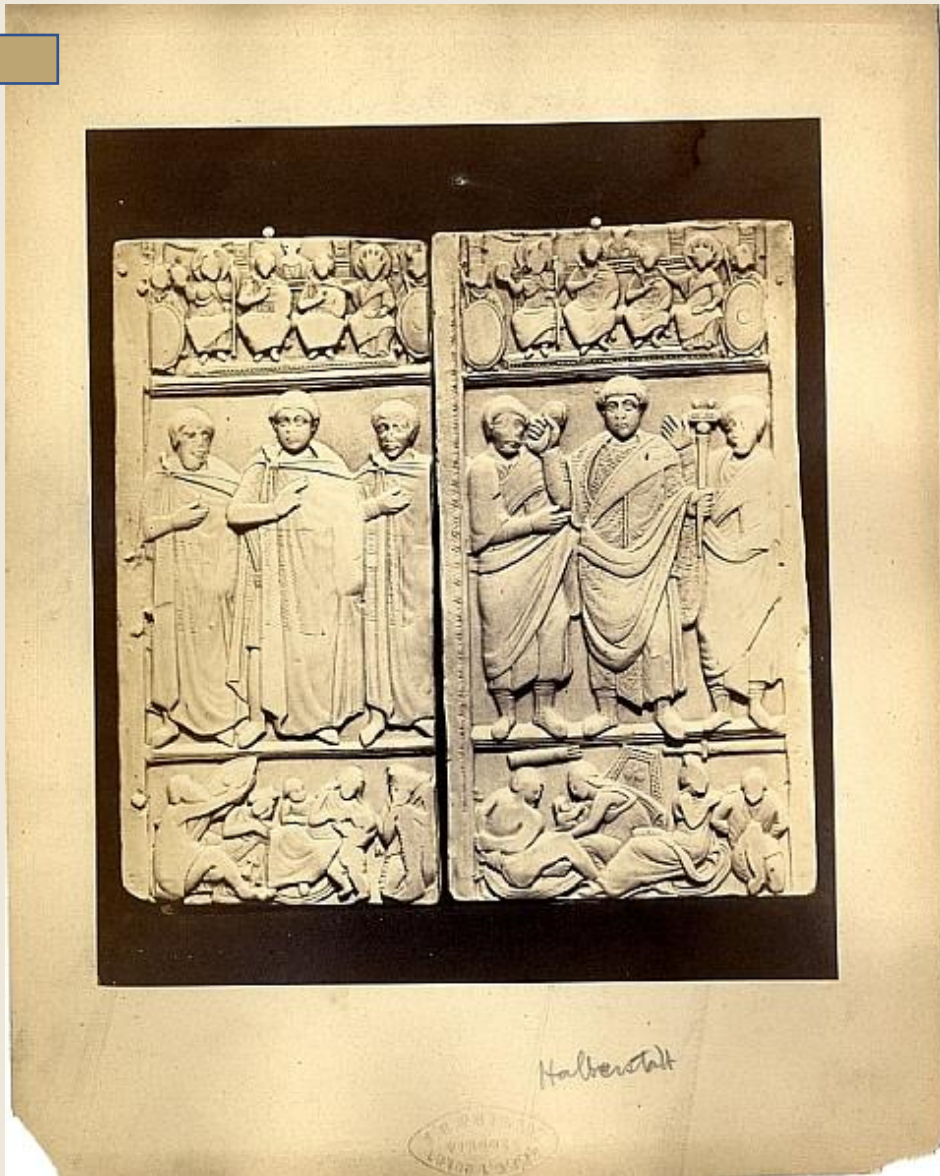
MENÜ



12.

Asturius-könyvfedél. Arles (?), 449; keret: Lüttich, 1270 k. / Asturius-book cover. Arles (?), 449; frame: Lüttich, ca. 1270. Darmstadt, Hessisches Landesmuseum. Ltsz. / Inv. N. Kg 54 : 207.

MENÜ



13.
Diptychon. Nyugat-római, 417 (?) / Diptych.
Western Roman, 417 (?). Halberstadt, Domschatz.
Ltsz. / Inv. N.: 45.

MENÜ



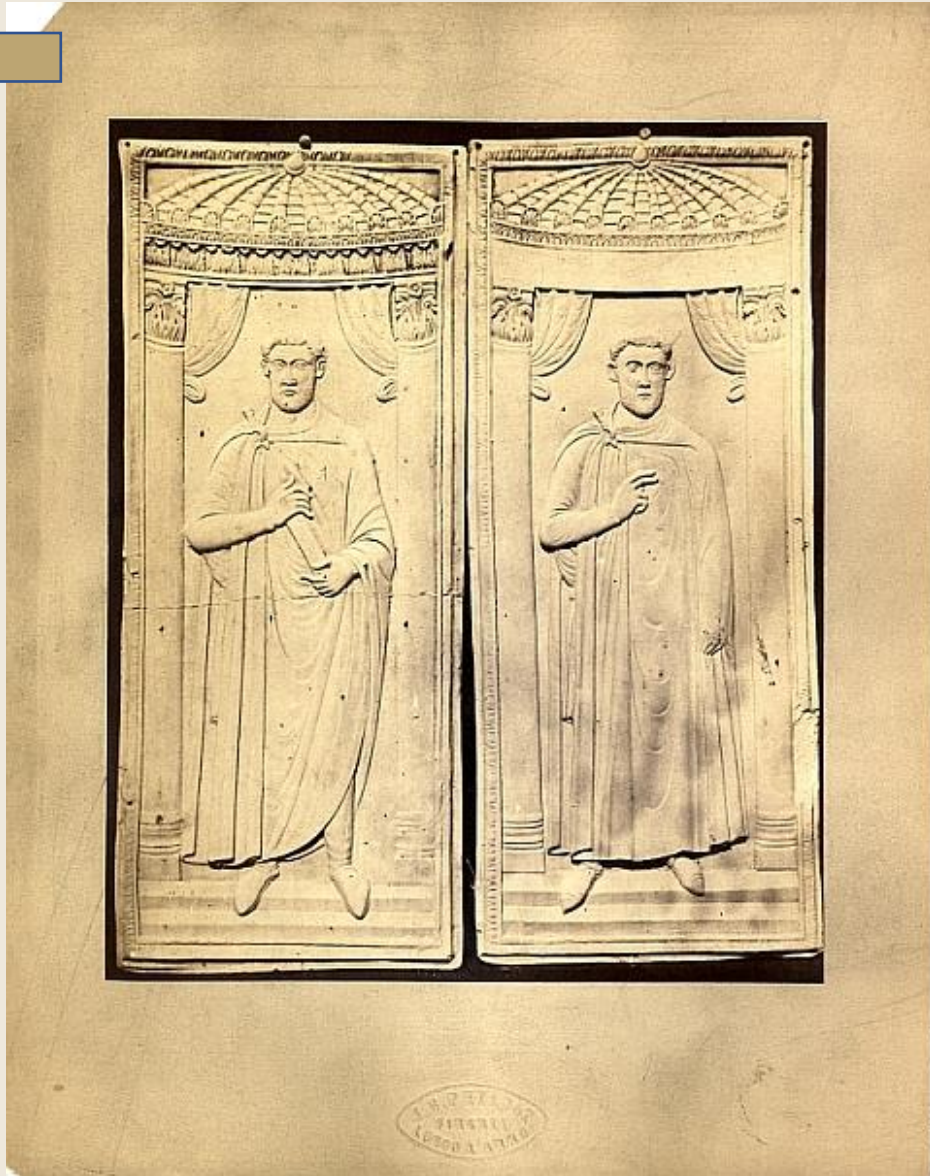
14.

Bal oldalon: I. Rufius Probianus diptichonjának második táblája. Római, 400 k. / Left: Diptych of Rufius Probianus. Roman, ca. 400. Berlin, Staatsbibliothek zu Berlin – Preußischer Kulturbesitz. Ltsz. / Inv. N.: Ms. Theol. Lat. Fol.

323.

Jobb oldalon: I. Rufius Probianus római diptichonjának első táblája. Római, 400 k. / Right: Diptych of Rufius Probianus. Roman, ca. 400. Berlin, Staatsbibliothek zu Berlin – Preußischer Kulturbesitz. Ltsz. / Inv. N.: Ms. Theol. Lat. Fol. 323.

MENÜ



15.
Ismeretlen patrícius diptichonja. Észak-itáliai (Ravenna ?), 400–425 k. / Diptych of an unknown patrician. Northern Italian (Ravenna ?), ca. 400–435. Novara, Duomo.

MENÜ



16.

Boethius diptichonja. Nyugat-római, 487. /
Diptych of Boethius. Western Roman, 487.
Brescia, Santa Giulia – Museo della città.

MENÜ



17.

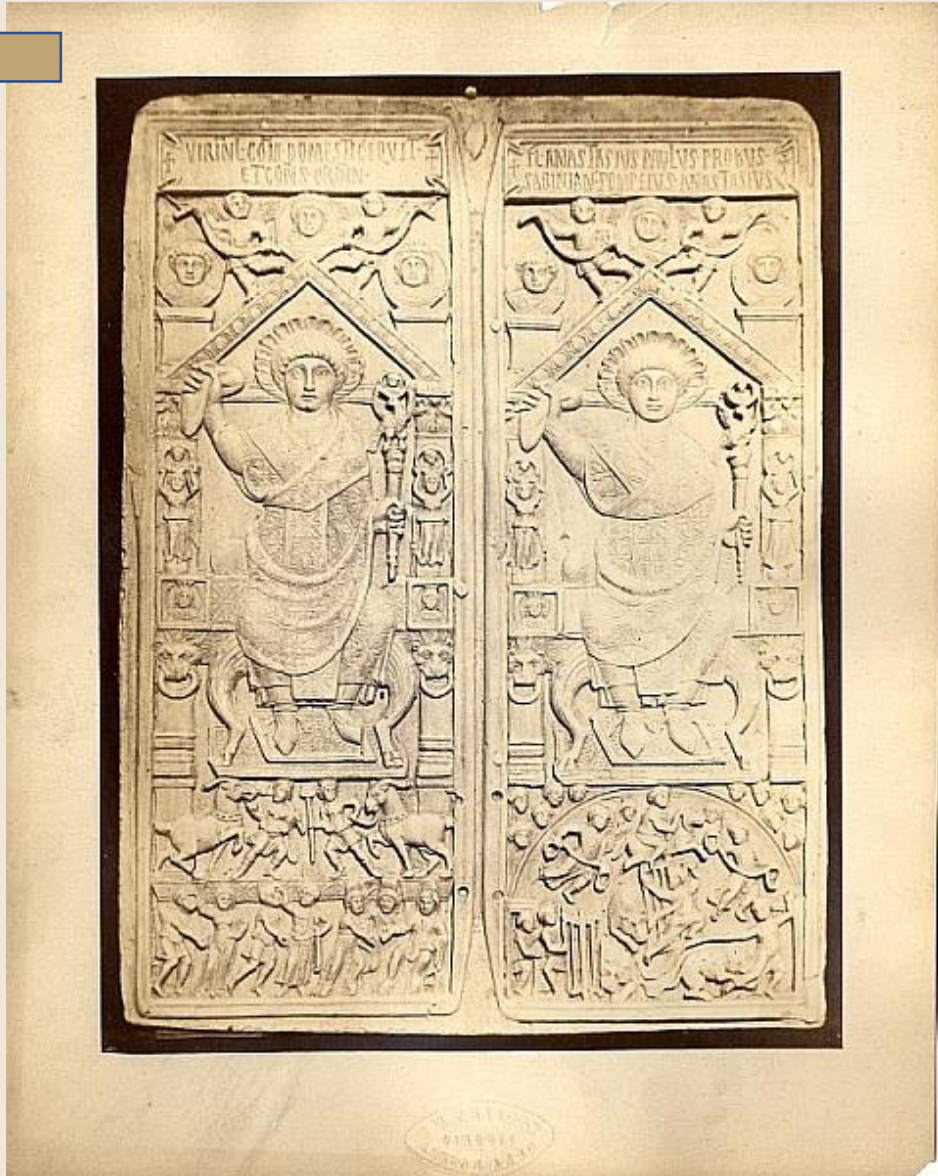
Magnus konzul diptichonja. Kelet-római, 518. /
Diptych of Consul Magnus. Eastern Roman, 518.
Milano, Castello Sforzesco. Ltsz. / Inv. N.: 8.

MENÜ



18.
Clementinus diptichonja. Kelet-római, 513. /
Diptych of Clementinus. Eastern Roman, 513.
Liverpool, National Museums Liverpool. Ltsz. /
Inv. N.: M 10036. [Fejérváry Gábor
gyűjteményéből / from the collection of Gábor
Fejérváry]

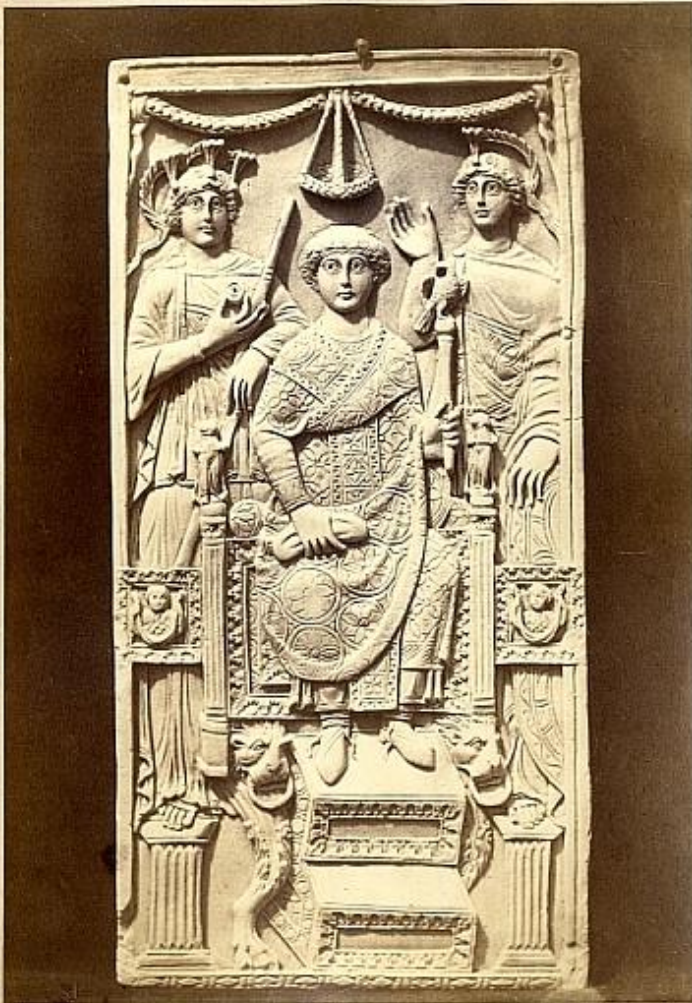
MENÜ



19.

Anastasius diptichon. Kelet-római birodalom, 517.
/ Anastasius-diptych. Eastern Roman Empire, 517.
Paris, Bibliothèque National.

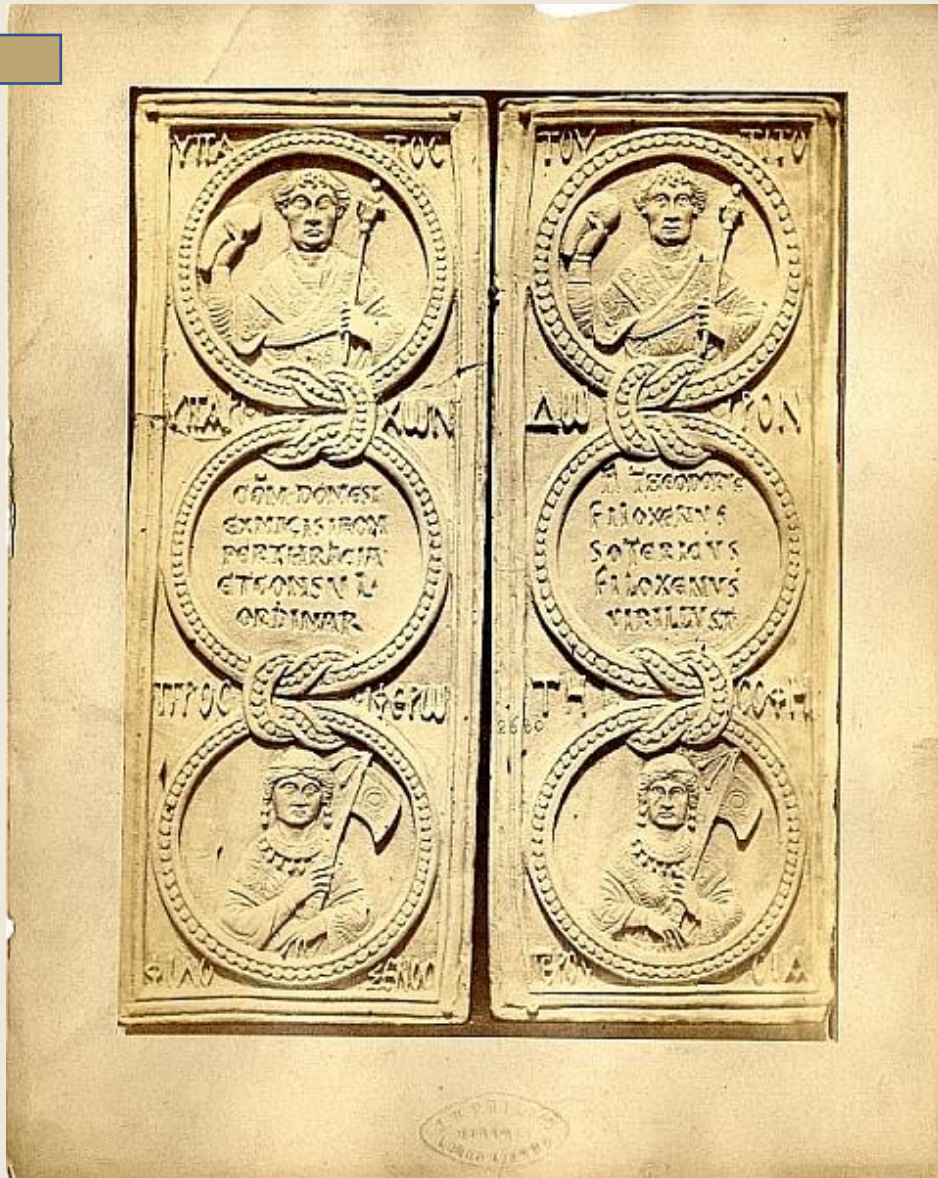
MENÜ



20.

Magnus consul diptichonja. Kelet-római, 518 k. /
Diptych of Consul Magnus. Eastern-roman, ca.
518. Paris, Bibliothèque National. Ltsz. / Inv. N.:
55-299.

MENÜ



21.
Philoxenus diptychon. Bizánci, 525 k. / Philoxenus-Diptych. Byzantine, ca. 525. Paris, Bibliothèque National. Ltsz. / Inv. N.: Chab.3266.

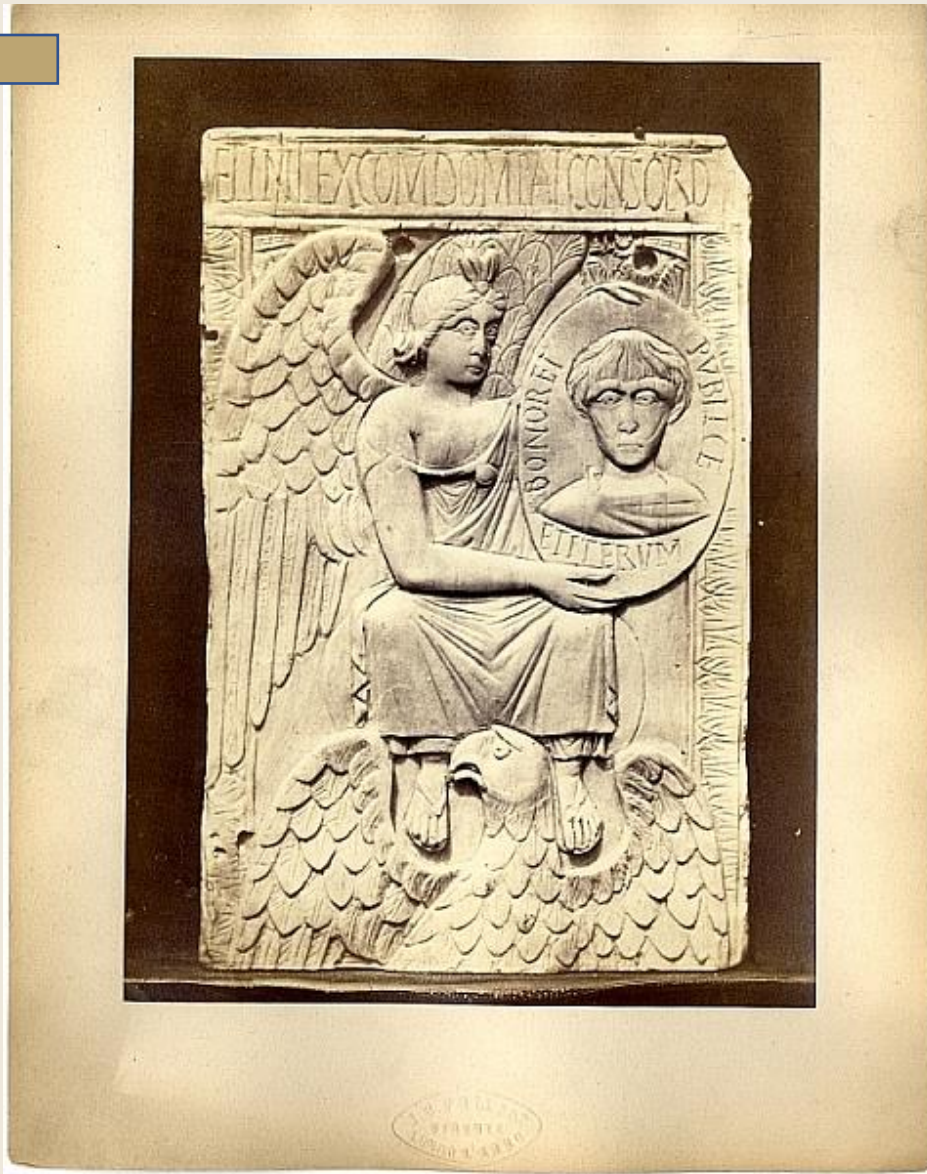
MENÜ



22.

Basilus consul diptichonjának táblája. Nyugat-római, 541 (?). / Diptych of Consul Basilus. Western Roman, 541 (?). Firenze, Museo Nazionale del Bargello

MENÜ



23.

Basilius diptichonjának táblája. Róma (?), 541. /
Diptych of Consul Basilius. Rome (?), 541. Milano,
Museo del Castello Sforzesco. Ltsz. / Inv. N.: Avori
10.

MENÜ