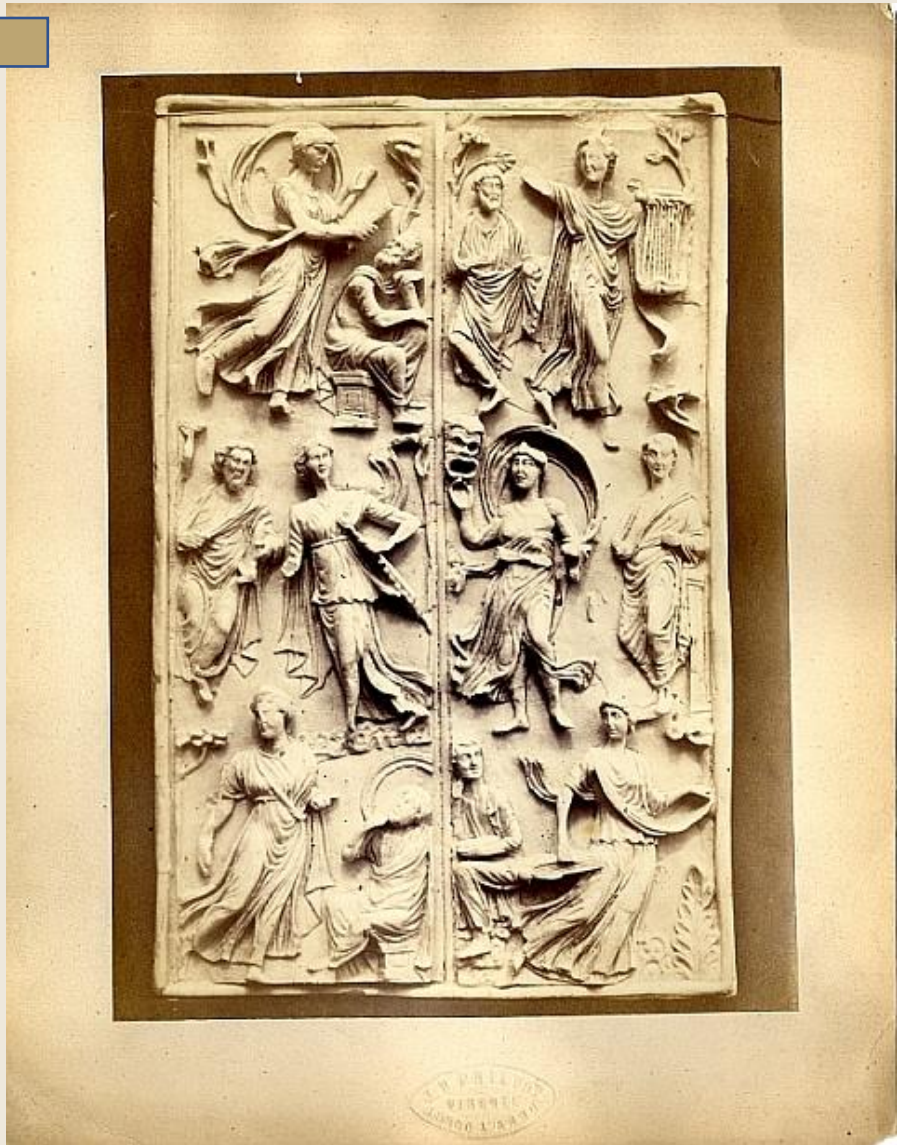


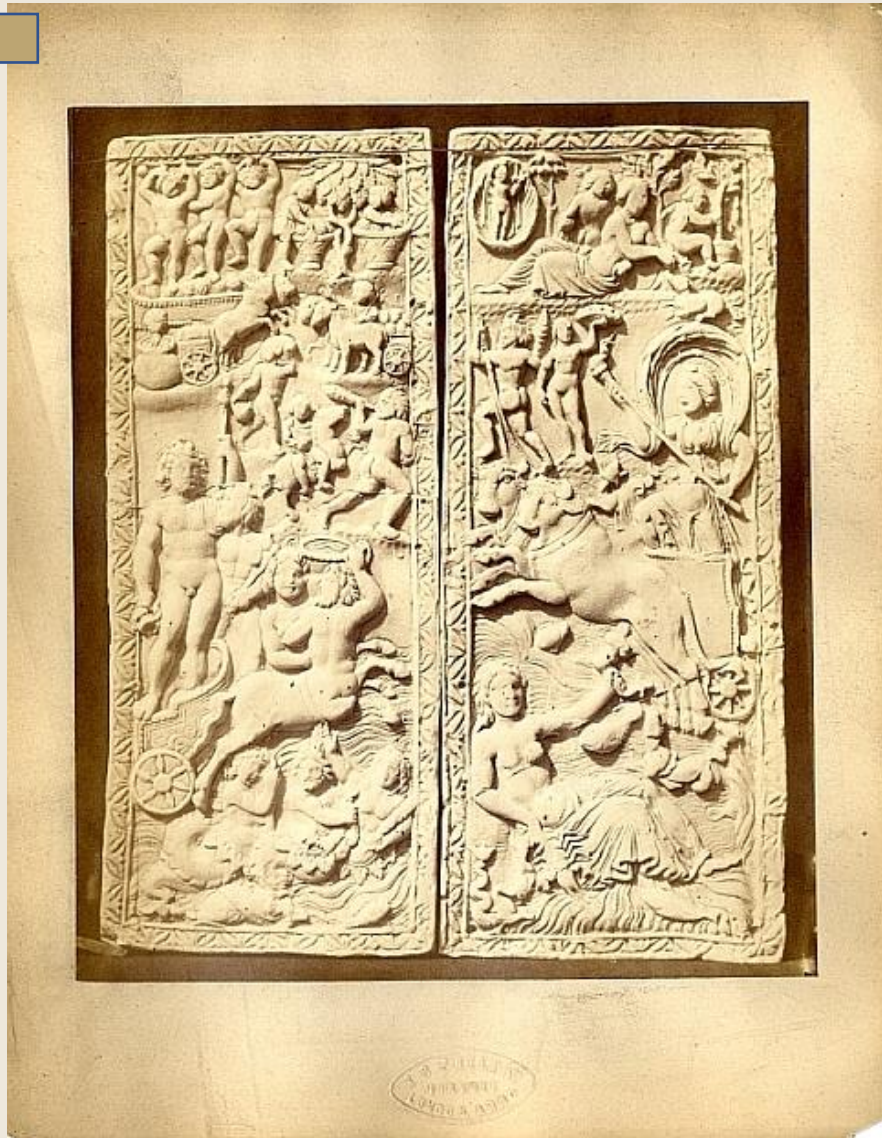
1. Diptychon. Asklepius és Hygieia. Római, 400–430. k. / Diptych. Asclepius and Hygieia. Roman, ca. 400–430. Liverpool, National Museums Liverpool. Ltsz. / Inv. N.: M10044. [Fejérváry Gábor gyűjteményéből / from the collection of Gábor Fejérváry]

MENÜ



2.  
Költők és múzsák. Kelet-mediterráni, 400–450 k.  
/ Poets with their Muses. Eastern-Mediterranean,  
ca. 400–450. Paris, Musée du Louvre. Ltsz. / Inv.  
N.: LP 1267.

MENÜ



3.  
Diptychon. Helios és Selene vagy Dionysios és Selene. Korai bizánci, 5. sz. első fele. / Diptych. Helios and Selene or Dionysios and Selene. Early byzantine, first half of the 5th century. Sens, Bibliothèque Municipale. Ltsz. / Inv. N.: MS 46.

MENÜ



4.  
Orvosi doboz. Korai bizánci, 4–5. sz. / Medicine  
Box. Early Byzantine, 4th–5th century.  
Washington, Dumbarton Oaks Research Library  
and Collection. Ltsz. / Inv. N.: BZ.1947.8.

**MENÜ**



5.  
Diptychon része. Phaedra és Hyppolitos. Észak-  
itáliai, 5. sz. eleje. / Part of a diptych. Phaedra and  
Hyppolitos. Northern-Italian, beginning of the 5th  
century. Brescia, Santa Giulia – Museo della città.  
Ltsz. / Inv. N.: 2–3.

**MENÜ**



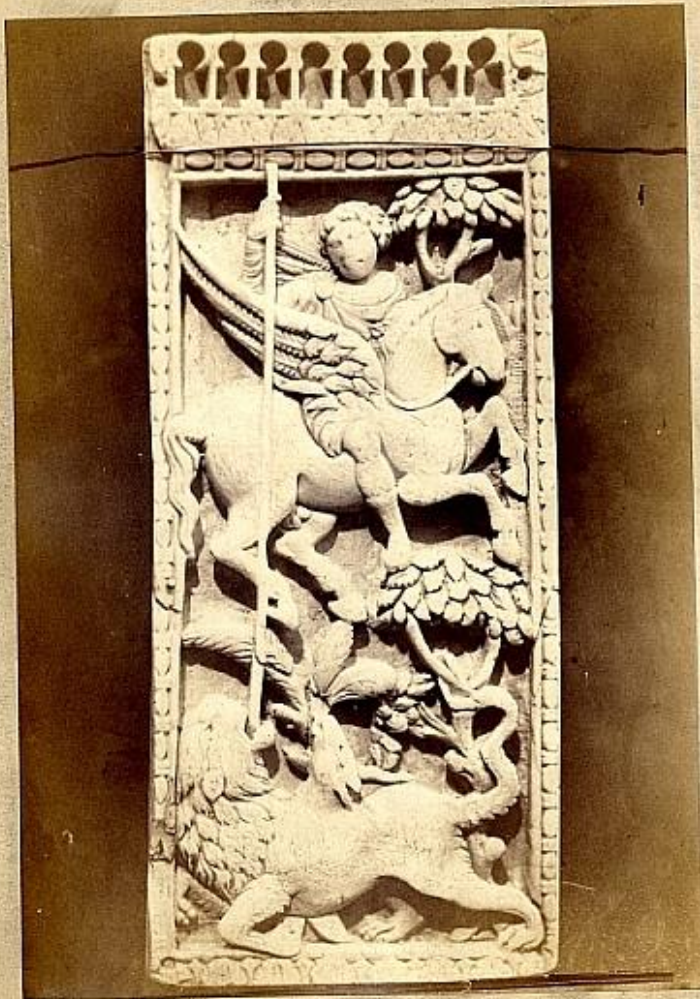
6.  
Diptychon része. Diana és Endymion. Észak-itáliai, 5. sz. eleje. / Part of a diptych. Diana and Endymion. Northern-Italian, beginning of the 5th century. Brescia, Santa Giulia – Museo della città. Ltsz. / Inv. N.: 2-3.

**MENÜ**



7.  
Diptychon. Múzsa és filozófus. Késő római, 500 k.  
/ Diptych. Muse and Philosopher. Late roman, ca.  
500. Monza, Duomo di Monza.

MENÜ



8.

Bellerophon. Késő-római, 430–460 k. /  
Bellerophon. Late Roman, ca. 430–460. London,  
British Museum. Ltsz. / Inv. N.: 1856,0623.2.

**MENÜ**