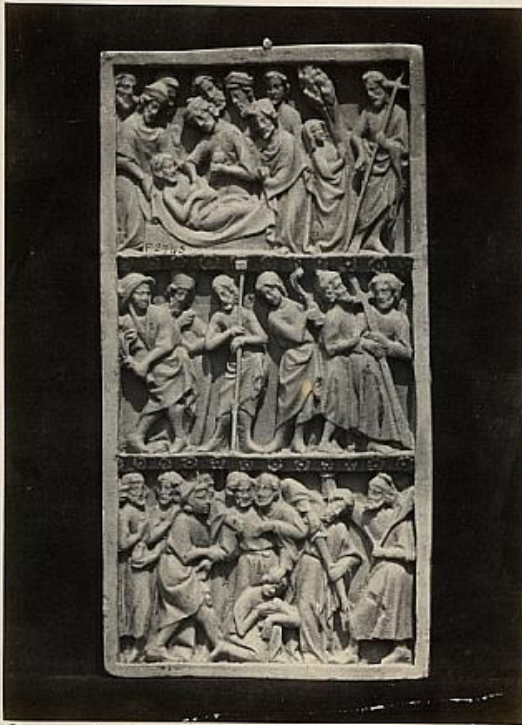
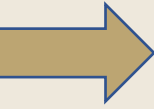


6. sorozat: XIII–XIV. századi itáliai és német műhelyek elefántcsont faragványai

Német műhelyek



Paris Louvre 36 K 239

Diptichon bal szárnya. Sírbatétel, Krisztus ostromozása, Judás. Párizs (?), 1280–1300 k. / Left wing of a diptych. The Entombment, the Flagellation, Judas. Paris (?), ca. 1280–1300. Paris, Musée du Louvre. Ltsz. / Inv. N.: LP 2714.

MENÜ

6. sorozat: XIII–XIV. századi itáliai és német műhelyek elefántcsont faragványai

Német műhelyek



Amiens K 240

133.

Bal oldalon:

Diptichon bal szárnya. Jézus szenvedésének jelenetei. Francia, 1325–1335 k. / Left: Left wing of a diptych. Scenes from the Passion of Christ. French, ca. 1325–1335. Amiens, Bibliothèques

d'Amiens Métropole. Ltsz. / Inv. N.: Obj. Lesc. 7

Jobb oldalon:

Diptichon jobb szárnya. Jézus szenvedésének jelenetei. Francia, 1325–1335 k. / Right: Right wing of a diptych. Scenes from the Passion of Christ. French, ca. 1325–1335. Amiens, Bibliothèques

d'Amiens Métropole. Ltsz. / Inv. N.: Obj. Lesc. 7

MENÜ

6. sorozat: XIII–XIV. századi itáliai és német műhelyek elefántcsont faragványai

Német műhelyek



134.

Bal oldalon: Diptichon része. Keresztrefeszítés, Királyok imádása. Francia (?), 14. sz. (?) Ismeretlen helyen. / Left: Diptych. The Crucifixion, the Adoration of the Magi. French (?), 14th century (?). Unknown location.

Középen: Keresztrefeszítés, sírbatétel. Francia (Párizs), 14. sz. 2. negyede. / Middle: The Crucifixion, the Entombment, France (Paris), second quarter of the 14th century. Paris, Musée de Cluny. Ltsz. / Inv. N.: Cl. 448

Jobb oldalon: Bemutatás a templomban, Krisztus születése. Francia (?), 14. sz. (?) Ismeretlen helyen. / Right: The Presentation in the Temple, the Nativity. French (?), 14th century (?). Unknown location.

MENÜ

6. sorozat: XIII–XIV. századi itáliai és német műhelyek elefántcsont faragványai

Német műhelyek



Amersin K 856

135.

Szűz Mária a gyermek Jézussal, János evangélistával és Keresztelő Szent Jánossal. Francia vagy észak-itáliai, 15. sz. első fele. / Mary with the Child, St John the Evangelist and St John the Baptist. France or Northern Italy, first half of the 15th century. Antwerp, Museum Mayer van den Bergh. Ltsz. / Inv. N.: MMB.0451.

MENÜ

6. sorozat: XIII–XIV. századi itáliai és német műhelyek elefántcsont faragványai

Német műhelyek



Bal oldalon:

Jelenetek Szent Dénes életéből. Párizs, 14. sz. 3. negyede. / Scenes from the life of St Denis. Paris, third quarter of the 14th century. Paris, Musée de Cluny. Ltsz. / Inv. N.: Cl. 395c.

Középen:

Szent Pál és Péter élete. Párizsi, 1340 k. / Diptych. Life of St Paul and St Peter. Paris, ca. 1340. Paris, Musée de Cluny. Ltsz. / Inv. N.: Cl. 395d.

Jobb oldalon:

Jelenetek Szent Péter életéből. Párizsi, 1340 k. / Right: Life of St Peter. Paris, ca. 1340. Paris, Musée de Cluny. Ltsz. / Inv. N.: Cl. 395d.

MENÜ

6. sorozat: XIII–XIV. századi itáliai és német műhelyek elefántcsont faragványai

Német műhelyek



137.

Fent:

Diptichon szárnya. Jelenetek Jézus életéből.

Francia (?), 14. sz. /?) / Above: Wing of a diptych.

Scenes from the life of Jesus. French (?), 14th

century (?). Ismeretlen helyen / Unknown

location.

Lent:

Diptichon szárnya. Jelenetek Jézus életéből.

Francia (?), 14. sz. (?) / Below: Wing of a diptych.

Scenes from the life of Jesus. French (?), 14th

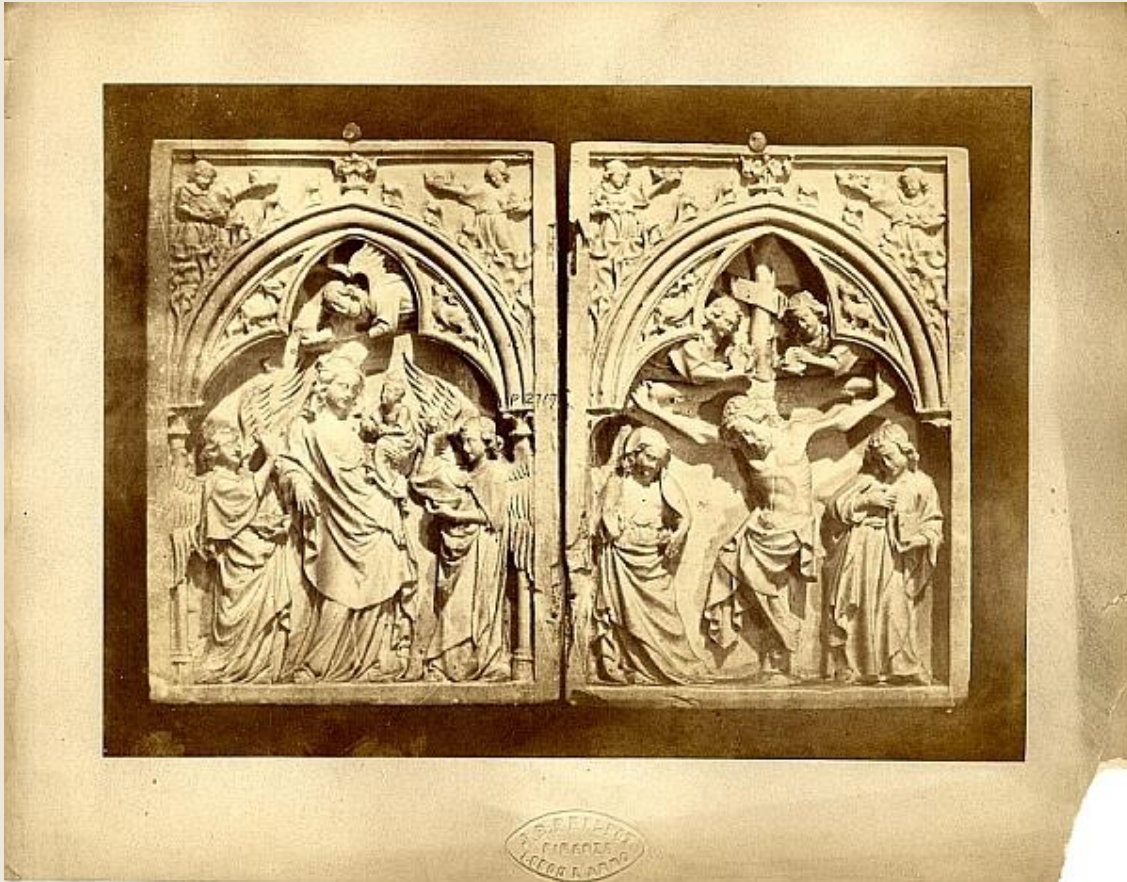
century (?). Ismeretlen helyen / Unknown

location.

MENÜ

6. sorozat: XIII–XIV. századi itáliai és német műhelyek elefántcsont faragványai

Német műhelyek



138.
Mária a gyermek Jézussal, Krisztus a kereszten.
Francia, 14. sz. / The Virgin and Child, the
Crucifixion. French, 14th century. London, Victoria
& Albert Museum. Ltsz. / Inv. N.: A.552:1–1910.

MENÜ

6. sorozat: XIII–XIV. századi itáliai és német műhelyek elefántcsont faragványai

Német műhelyek

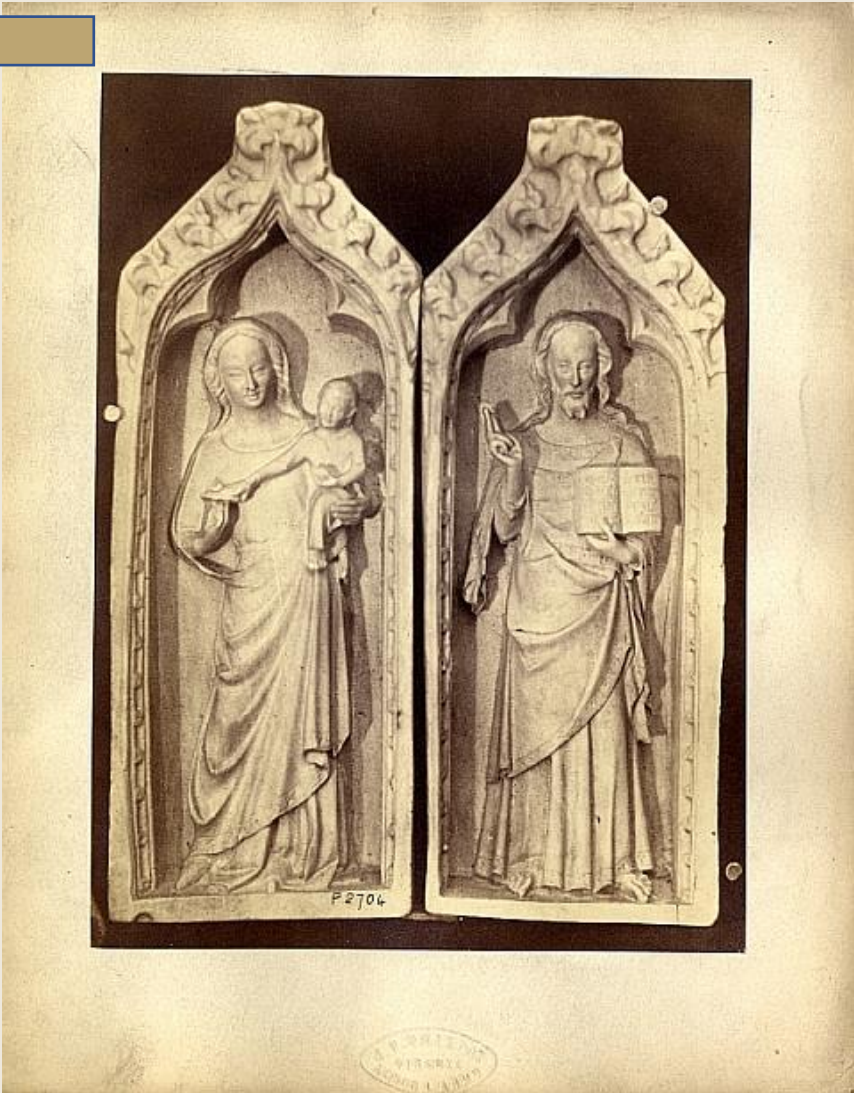


139.
Mária megkoronázása, János evangélista. Exeter,
1330–1340 k. (1358 előtt). / Coronation of Mary,
John the Evangelist. Exeter, ca. 1330–1340 (before
1358). Paris, Musée du Louvre. Ltsz. / Inv. N.: OA
105.

MENÜ

6. sorozat: XIII–XIV. századi itáliai és német műhelyek elefántcsont faragványai

Német műhelyek



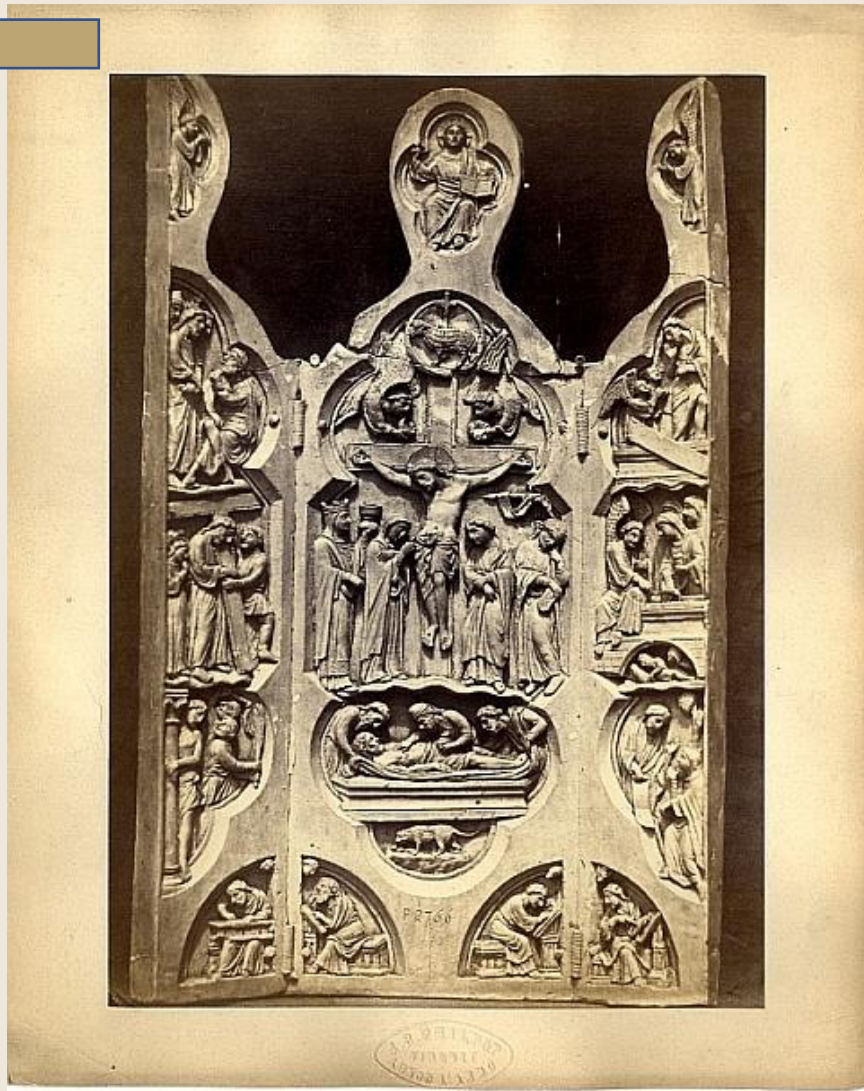
140.

Salting diptichon. Westminster (?), 1310–1320 k. /
Salting diptych. Westminster (?), ca. 1310–1320.
London, Victoria & Albert Museum. Ltsz. / Inv. N.:
A.545–1910.

MENÜ

6. sorozat: XIII–XIV. századi itáliai és német műhelyek elefántcsont faragványai

Német műhelyek



141.

Szűz Mária triptichon. Párizsi, 18. vagy 19. századi, 1836 előtt. / Opening Virgin triptych. Paris, 18th or 19th century, before 1836. Paris, Musée du Louvre. Ltsz. / Inv. N.: LP 1143.

MENÜ